

L'EXPRESS DE L'INSTITUT

INSTITUT UNIVERSITAIRE DE CARDIOLOGIE ET DE PNEUMOLOGIE DE QUÉBEC – UNIVERSITÉ LAVAL

Édition du 14 décembre 2022

ÉVÉNEMENTS	2
DISTRIBUTION DE CALENDRIERS BENEVA.....	2
NOMINATIONS ET RECRUTEMENT	3
NOMINATION DE M ^{ME} MARIE-JOSÉE BÉDARD AU POSTE DE CHEFFE DE SERVICE DE LA TRANSCRIPTION MÉDICALE, DES SECRÉTARIATS MÉDICAUX ET DES CONSULTATIONS MÉDICALES EXTERNES À LA DIRECTION DES SERVICES PROFESSIONNELS.....	3
NOMINATION DE M ^{ME} VÉRONIQUE CARRIER AU POSTE DE CHEF DE SERVICE DU 7 ^E PAVILLON CENTRAL ET DES CLINIQUES DE MÉDECINE SPÉCIALISÉE ..	3
REGISTRE D'INTÉRÊT : PRÉCEPTRICE EN SOINS INFIRMIERS - RAPPEL.....	4
BABILLARD	5
GRAND DÉFI PIERRE LAVOIE 2023 : CONSTRUISONS NOTRE ÉQUIPE! - RAPPEL.....	5
LE PENTATHLON DES NEIGES, UN MOMENT DE PLAISIR ENTRE COLLÈGUES!.....	5
LE COCON DE MICROSIESTE : OÙ AIMERIEZ-VOUS L'ESSAYER ? - RAPPEL.....	6
DERNIÈRE CHANCE POUR ÉVALUER LA DÉMARCHE ENTREPRISE EN SANTÉ - ÉLITE!.....	6
FERMETURE DES FENÊTRES.....	7
PROJET DE REMPLACEMENT DE L'EMBALLEUSE-ENSACHEUSE À LA PHARMACIE.....	7
HORAIRE DES SERVICES LOGISTIQUES PENDANT LA PÉRIODE DES FÊTES	7
CORRID'ART.....	8
L'INSTITUT FIER DE VOUS!	8
LES PHOTOS DU GALA RECONNAISSANCE SONT DISPONIBLES!.....	8
FONDATION	9
DES CARTES DE NOËL AU PROFIT DE LA FONDATION - RAPPEL.....	9
OÙ VONT VOS DONS?.....	9

Présence de l'Institut sur les réseaux sociaux



Page officielle



Groupe officiel



@IUCPQ



Fondation IUCPQ

ÉVÉNEMENTS

Distribution de calendriers Beneva

Nous vous invitons à un kiosque où vous aurez la chance de rencontrer nos nouveaux conseillers financiers de chez Beneva, M^{me} Christina Vardakis et M. Gabriel Dauphin. Ces derniers répondront à vos questions et profiteront de l'occasion pour vous offrir les calendriers Beneva.

La distribution aura lieu à la cafétéria, ce **jeudi 15 décembre 2022**, de 11 h à 15 h.

Des surprises vous attendent!



Christina Vardakis
Représentante autonome
Conseillère en sécurité financière*
collective**



Gabriel Dauphin
Représentant autonome
Conseiller en sécurité
financière*

LA DIRECTION DES RESSOURCES HUMAINES ET DES COMMUNICATIONS

[Retour Table des matières](#)

NOMINATIONS ET RECRUTEMENT

Nomination de M^{me} Marie-Josée Bédard au poste de cheffe de service de la transcription médicale, des secrétariats médicaux et des consultations médicales externes à la Direction des services professionnels



La Direction des services professionnels est heureuse de vous informer de l'arrivée de M^{me} Marie-Josée Bédard qui a été nommée au poste de cheffe de service de la transcription médicale, des secrétariats médicaux et des consultations médicales externes à la Direction des services professionnels. Son entrée en fonction est prévue le 20 janvier 2023.

Détentrice d'un baccalauréat en soins infirmiers et en voie de compléter un MBA en gestion des services de santé, M^{me} Bédard a occupé plusieurs fonctions de gestion et de coordination à l'Institut, dont infirmière assistante-cheffe intérimaire à l'urgence, cheffe intérimaire à la clinique COVID 19 et coordination et gestion des besoins au service 8009.

M^{me} Bédard termine également le programme de la relève des cadres pour la cohorte 2021-2022. M^{me} Bédard a notamment œuvré à notre urgence pendant plus de 10 années comme infirmière clinicienne.

Nous félicitons M^{me} Bédard pour sa nomination et lui souhaitons le plus grand succès dans ses nouvelles fonctions et l'assurons de la collaboration de tous!

LA DIRECTION DES SERVICES PROFESSIONNELS

Nomination de M^{me} Véronique Carrier au poste de chef de service du 7^e pavillon Central et des cliniques de médecine spécialisée



La Direction des soins infirmiers est heureuse d'annoncer la nomination de M^{me} Véronique Carrier au poste de chef de service du C7 et des cliniques de médecine spécialisée. Elle entrera en fonction en février 2023.

À l'emploi de l'Institut depuis 2014, M^{me} Carrier a occupé les postes d'infirmière clinicienne, d'assistante infirmière-chef au C6SIR et de coordonnatrice d'activités d'établissement (intérim). Elle fait également partie du programme de relève des cadres intermédiaires depuis janvier 2021. Elle est détentrice d'un diplôme collégial en soins infirmiers, d'un baccalauréat en sciences infirmières ainsi que d'une maîtrise en administration des affaires.

Nous adressons nos plus sincères félicitations à M^{me} Carrier pour sa nomination et lui souhaitons tout le succès escompté dans ses nouvelles fonctions.

LA DIRECTION DES SOINS INFIRMIERS

Registre d'intérêt : Préceptrice en soins infirmiers - Rappel

Tu souhaites :

- partager tes connaissances et les bonnes pratiques?
- mettre à profit tes habiletés de communication et ton intérêt pour l'enseignement?
- relever un nouveau défi à la hauteur de tes ambitions?
- devenir un agent de changement et une personne-ressource?

Nous sommes à la recherche de gens motivés et intéressés à expérimenter le rôle de préceptrice.

Nous souhaitons créer une banque de candidats et de candidates afin de former une équipe dynamique et solide. Tu es intéressé(e) par ce nouveau défi? Pose ta candidature par le portail Virtuo web, La date limite est demain, **15 décembre 2022!**

[Pour tous les détails.](#)

LA DIRECTION DES SOINS INFIRMIERS



Appel de candidatures internes
Registre d'intérêt

Nous recrutons!

**Préceptrice
en soins infirmiers**

[Retour Table des matières](#)

BABILLARD

Grand défi Pierre Lavoie 2023 : construisons notre équipe! - Rappel

Faites partie de l'équipe de l'Institut qui participera à la prochaine édition du 1 000 km à vélo en 60 heures d'affilée du Grand défi Pierre Lavoie (GDPL), du 8 au 11 juin 2023.

La Direction des ressources humaines et des communications (DRHC), en collaboration avec le comité santé et mieux-être est à la recherche d'une équipe de cinq cyclistes, de différents niveaux, pour parcourir les 1 000 km de la 13^e édition du GDPL, qui se tiendra les 8, 9, 10 et 11 juin 2023. Les frais d'inscription de cette équipe seront entièrement acquittés par l'Institut. En contrepartie, les membres de l'équipe devront couvrir les frais liés à l'organisation de l'événement (repas, vêtements, véhicule récréatif, etc.) et amasser des fonds qui seront remis à l'école parrainée et choisie par les membres de l'équipe.



Si ce défi vous intéresse, veuillez faire parvenir d'ici le **29 décembre**, votre nom, votre niveau de cyclisme (haut niveau, intermédiaire ou sédentaire) et vos coordonnées complètes (poste téléphonique et courriel) par courriel à la DRHC : iucpq.drh@ssss.gouv.qc.ca.

Voir tous les détails sur le *Babillard* de l'intranet, paru le 2 décembre dernier.

LA DIRECTION DES RESSOURCES HUMAINES ET DES COMMUNICATIONS

Le Pentathlon des neiges, un moment de plaisir entre collègues!

C'est l'activité parfaite pour combiner plaisir et activité physique, tout en bâtissant de belles relations interpersonnelles. C'est une journée pour s'amuser, sans avoir besoin d'être un athlète.

Pour participer, il faut créer votre équipe de cinq personnes et s'inscrire au défi santé et services sociaux, volet initiation ou régulier avec le code IUCPQneiges23.

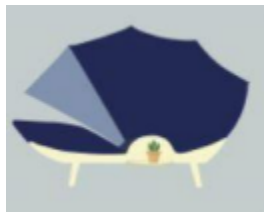


Les 10 premières équipes à s'inscrire auront leurs accès payés.

[Pour information et inscription.](#)

VOTRE COMITÉ SANTÉ ET MIEUX-ÊTRE

Le cocon de microsieste : où aimeriez-vous l'essayer ? - Rappel



Le cocon de microsieste réside actuellement à la bibliothèque, un endroit qui avait été choisi pour son espace disponible ainsi que sa quiétude plus marquée qu'ailleurs.

Étant au pavillon Y, le cocon peut sembler loin pour l'exercice de la microsieste, qui dure 15 à 20 minutes.

Nous vous permettons donc de proposer de nouveaux emplacements, pour rapprocher le cocon de votre endroit de travail. Le cocon sera déplacé à différents endroits au sein de l'Institut. Cela permettra à tous et à toutes de l'essayer ainsi que d'identifier des endroits clés qui sont idéals pour le cocon.

[Pour soumettre votre proposition.](#)

Prenez note que les propositions seront évaluées par viabilité, ce qui veut dire qu'il doit être possible de mettre le cocon sans que celui-ci ne cause d'encombrement ni d'interruption dans les activités quotidiennes des autres services.

Pour connaître le fonctionnement du cocon, visitez la section *Institut / Entreprise en santé / Environnement de travail* de l'intranet.

Merci pour votre participation !

VOTRE COMITÉ SANTÉ ET MIEUX-ÊTRE

Dernière chance pour évaluer la démarche Entreprise en santé - Élite!



Après plus de deux ans et demi de pandémie, il est temps de s'exprimer sur votre santé et votre mieux-être. Toutes les personnes œuvrant au sein de l'Institut, y compris les chercheurs et chercheuses ainsi que leurs équipes, sont ainsi invitées à remplir le sondage sur notre démarche Entreprise en santé - Élite. Vous avez jusqu'à **dimanche** pour évaluer votre environnement de travail, l'organisation du travail et la pratique de gestion, l'équilibre travail et vie personnelle ainsi que vos habitudes de vie.

Votre participation est essentielle pour l'Institut et le comité santé et mieux-être afin de bonifier le plan d'action sur la santé du personnel à partir des priorités et des besoins que vous aurez identifiés. Le sondage dure une trentaine de minutes.

Pour participer, vous devez entrer un code d'accès qui est votre numéro d'employé ou d'identification à six chiffres. Prenez note que si votre numéro a cinq chiffres ou moins, vous devez ajouter le nombre de zéros qui coïncide avant celui-ci pour arriver à six chiffres, donc OXXXXX, OOXXXX, etc.

Si vous avez débuté votre sondage, mais sans l'avoir complété, nous vous invitons à le faire avant dimanche.

N'oubliez pas de cliquer sur le lien à la fin du sondage afin de laisser un commentaire.

[Participez en grand nombre!](#)

VOTRE COMITÉ SANTÉ ET MIEUX-ÊTRE

Fermeture des fenêtres

Avec l'arrivée des températures froides de l'hiver, nous désirons vous rappeler qu'il est très important de vous assurer que **les fenêtres soient fermées** lorsque vous quittez votre service.

Par le passé, en raison de fenêtres qui sont restées ouvertes sans supervision, nos bâtiments et certains équipements ont subi des dommages majeurs. Le gel des tuyauteries a entraîné des dégâts d'eau qui ont causé des bris de service importants et occasionné des coûts significatifs en réparation.

Nous vous remercions à l'avance de votre collaboration.

LA DIRECTION DES SERVICES TECHNIQUES

Projet de remplacement de l'emballeuse-ensacheuse à la pharmacie

Nous désirons vous aviser que dans le cadre du projet cité en objet, un confinement temporaire sera érigé dans le corridor C2200 (pavillon C, niveau 2), devant l'ancien guichet de la pharmacie, dans le but de permettre le démantèlement de la cloison rigide qui ceinture actuellement la zone de travaux.

Le **jeudi 22 décembre prochain, de 5 h à 7 h 30**, tout matériel d'une largeur supérieure à 42 pouces (1,1 m) devant circuler dans cette section de corridor devra emprunter un parcours alternatif (de la signalisation temporaire sera installée). À partir de 7 h 30, la circulation reviendra à la normale dans le corridor C2200.

Le chantier de la pharmacie fera relâche jusqu'au 16 janvier prochain. Les informations relatives à la mise en place du confinement temporaire de la phase 2 seront publiées dans l'Express au cours des prochaines semaines. D'ici là, nous sollicitons encore une fois votre collaboration afin de ne pas déposer de matériel additionnel dans les corridors de ce secteur.

Nous vous remercions de votre précieuse collaboration et nous vous assurons de notre volonté à minimiser les impacts de ces travaux sur vos services.

Pour de plus amples informations, veuillez contacter Émilie Leclerc au poste 2283.

LA DIRECTION DES SERVICES TECHNIQUES

Horaire des services logistiques pendant la période des fêtes

La période des fêtes arrive à grands pas! Afin d'assurer le traitement de vos commandes, la livraison des fournitures en inventaire ou pour connaître l'horaire du bureau de poste durant cette période, l'équipe de la DRFL a préparé l'horaire des services logistiques, du magasin et de l'acquisition et gestion contractuelle. N'hésitez pas à consulter le communiqué interne émis aujourd'hui. Vous le trouverez sur l'intranet dans la section *Institut / Communiqués internes*.

LA DIRECTION DES RESSOURCES FINANCIÈRES ET DE LA LOGISTIQUE

[Retour Table des matières](#)

Corrid'Art



La Direction des ressources humaines et des communications (DRHC) est heureuse de vous annoncer la reprise de l'exposition Corrid'Art!

Des membres du personnel de l'Institut et du Centre de recherche ainsi que des personnes retraitées exposent leurs œuvres à l'entrée de la DRHC, au 4^e étage du pavillon Marguerite-d'Youville et ce, jusqu'à la mi-avril 2023.

Vous êtes toutes et tous invités à venir les admirer et à voter pour votre coup de cœur. Déplacez-vous en grand nombre pour encourager nos artistes !

LA DIRECTION DES RESSOURCES HUMAINES ET DES COMMUNICATIONS

L'Institut fier de vous!

Nous sommes fiers de pouvoir compter sur des intervenants et intervenantes comme vous!

Vous recevez régulièrement divers prix, reconnaissances ou mentions d'honneur de la part de différents partenaires, ordres ou instances.

Cette rubrique vous présente les dernières nouvelles :

- [Une chercheuse de l'Institut parmi la liste d'experts prestigieux qui publient dans la revue scientifique *Circulation* : D^{re} Jacynthe Leclerc](#)
- [Reconnaissance pour Pierre Alexandre Gagnon, étudiant à la maîtrise](#)
- [D^r Martin Klein, lauréat du RSRQ](#)

LA DIRECTION DES RESSOURCES HUMAINES ET DES COMMUNICATIONS

Les photos du Gala reconnaissance sont disponibles!

Nos lauréats et lauréates sont désormais figés dans le temps.

Les photos officielles de la soirée sont maintenant disponibles dans l'intranet, dans la section *Employé / Reconnaissance / Gala reconnaissance*.

Félicitations à tous et à toutes !

VOTRE COMITÉ ORGANISATEUR DU GALA RECONNAISSANCE 2022

FONDATION

Des cartes de Noël au profit de la Fondation - Rappel

Noël approche à grands pas! Si ce n'est pas encore fait, pensez à commander vos cartes de souhaits pour les Fêtes chez Ublo - Illustration et imprimés. Il s'agit du projet d'un graphiste passionné, François De Courcy, qui souhaite redonner à l'Institut qui lui a donné une deuxième vie. Nous vous invitons à découvrir sa toute nouvelle collection de cartes du temps des Fêtes!

Utilisez le code promo « **COUPDECOEUR** » et doublez le don fait à la Fondation pour chaque produit. Ainsi, Ublo versera 1 \$ par carte de souhaits vendue et 5 \$ par affiche!

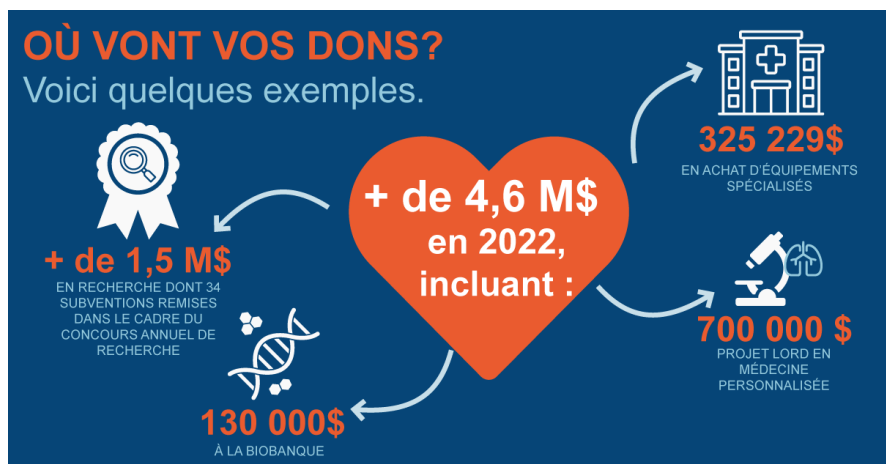
Une façon originale de faire un don à la Fondation!

[Commander des cartes de Noël.](#)



Où vont vos dons?

En cette fin d'année, nous tenons à remercier tous ceux et celles qui ont choisi de soutenir la Fondation en 2022. C'est grâce à vous si nous avons pu remettre cette année plus de 4,6 millions à l'Institut afin de soutenir l'achat d'équipements spécialisés, la recherche, l'enseignement et l'évaluation des technologies et des modes d'intervention en santé. Nous souhaitons également féliciter les chercheurs qui ont obtenu une des 34 subventions remises dans le cadre du concours annuel de recherche.



La Fondation est fière de contribuer à soutenir la médecine de demain, maintenant.

Merci de nous appuyer dans notre mission!

[Retour Table des matières](#)