


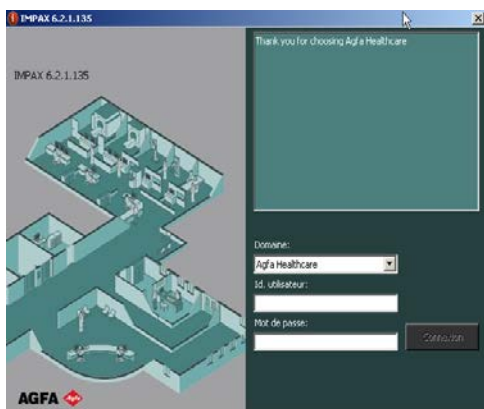


PACS

Guide d'utilisation Rapide

Lancer Impax & Connexion:

- Double-cliquer (bouton gauche de la souris) sur icône '**Impax Client**' 
- Entrer votre nom d'utilisateur et votre mot de passe.



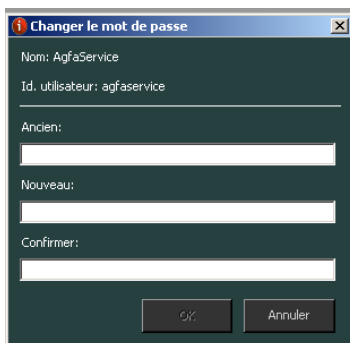
Domaine: **IUCPQ**

I.D.utilisateur : (celui que l'on vous a remis à votre arrivé)

Mot de passe : (celui que l'on vous a remis à votre arrivé)

Saisir votre vieux mot de passe, (celui que l'on vous a remis à votre arrivé)

- votre nouveau mot de passe et confirmer celui-ci. Par la suite cliquer sur '**OK**'





Le nouveau mot de passe doit comporter 8 caractères, commencer par une lettre et comporter au moins un chiffre.

Comment utiliser la "Recherche Simple":

- Cliquer sur le mot Rechercher et inscrire le numéro de dossier du patient avec le préfixe 03icp où *

Exemple : 03icp123456
Où
*123456

- Pour la date de l'examen, vous pouvez choisir une variété de valeur. (ex : Aujourd'hui, hier, Dans le(s) dernier(s)...))

Comment afficher les images:

- Double-cliquer (bouton gauche de la souris) sur l'examen du patient pour afficher les images.

Stéphane Guay

Responsable PACS-SIR

IUCPQ

Poste 5491