

L'EXPRESS DE L'INSTITUT

INSTITUT UNIVERSITAIRE DE CARDIOLOGIE ET DE PNEUMOLOGIE DE QUÉBEC — UNIVERSITÉ LAVAL

Édition du 20 novembre 2019

ÉVÉNEMENTS	2
Le Pentathlon des neiges, c'est pour tout le monde!	2
RAPPEL - À la recherche de cinq cyclistes pour représenter l'Institut au Grand défi Pierre Lavoie, édition 2020	2
Présentation du nouvel outil Clinical Key	3
BABILLARD	4
Capsule santé et mieux-être	4
Politique relative au développement durable	4
Mise à jour : Formulaire de remboursement des frais de déplacement et autres dépenses	4
Questionnaire de satisfaction des clients de la cafétéria	4
Fermeture du casse-croûte et du bar à salades à 18 h 30	5
Activités physiques : nouvelle entente avec la YWCA Québec	5
Les incubateurs-accélerateurs de Québec signent une charte de collaboration	5
HIVER 2020 : inscriptions pour le conditionnement physique et mieux-être	6
Semaine nationale de la sécurité des usagers : dévoilement des équipes gagnantes!	6
Soirée reconnaissance – supervision clinique	7
FONDATION	8
Loto-Voyages 2020 : Fin de la vente	8
Les Chevaliers de Colomb à l'Institut	8
Présence de l'Institut sur les réseaux sociaux	



Page officielle



Groupe officiel



@IUCPQ



Fondation IUCPQ

ÉVÉNEMENTS

Le Pentathlon des neiges, c'est pour tout le monde!



Saviez-vous que vous n'êtes pas obligé d'être un athlète pour vous inscrire au Pentathlon des neiges? Tout le monde peut y participer, peu importe sa condition physique. Deux volets sont d'ailleurs offerts lors de l'inscription de l'équipe afin de trouver la distance qui vous convient le mieux : initiation ou régulier.

Pour une 6e année consécutive, l'Institut paie ainsi les frais d'inscription et souhaite être représenté par 10 équipes de 5 personnes!

Vous êtes intéressé ? **Avant le 19 décembre**, transmettez le nom de votre équipe, du chef d'équipe et des membres par courriel à iucpq.drh@ssss.gouv.qc.ca. Premier arrivé, premier servi!

Si vous n'avez pas d'équipe ou que votre équipe est incomplète, envoyez quand même votre nom et nous assurerons le suivi pour que le plus de gens possible puisse avoir du plaisir lors de cette belle journée!

Notez que lors de votre participation, nous vous invitons fortement à vous identifier à l'Institut avec un vêtement de votre choix.

VOTRE COMITÉ SANTÉ ET MIEUX-ÊTRE

HABITUDES
DE VIE



RAPPEL - À la recherche de cinq cyclistes pour représenter l'Institut au Grand défi Pierre Lavoie, édition 2020

La Direction des ressources humaines et des communications, en collaboration avec le comité santé et mieux-être (CSME) ainsi que la Fondation IUCPQ, est à la recherche d'une équipe de cinq cyclistes pour parcourir les 1 000 km de la 12e édition du Grand défi Pierre Lavoie (GDPL), qui se tiendra les 18, 19, 20 et 21 juin 2020. Les frais d'inscription de cette équipe seront entièrement à la charge de l'établissement.

Le 28 novembre prochain, un tirage au sort viendra déterminer les cyclistes participants. Lors de ce tirage, nous tiendrons compte du niveau de condition physique et privilégierons les cyclistes qui n'ont jamais participé à ce défi, de façon à donner la chance à de nouvelles personnes d'y prendre part. **Ce tirage s'adresse aux employés, aux médecins, aux professionnels, aux chercheurs et au personnel de la Fondation IUCPQ.**

Pour plus de détails, veuillez prendre connaissance du communiqué interne dans l'intranet, dans la section :

« Institut / Communiqués internes ».

LA DIRECTION DES RESSOURCES HUMAINES ET DES COMMUNICATIONS

Présentation du nouvel outil Clinical Key

La bibliothèque a obtenu une période d'essai pour Clinical Key, un produit d'Elsevier. Il s'agit d'un outil d'aide à la décision clinique et d'une source importante d'information médicale (plus de 1 000 livres de référence, 650 titres de périodiques, vidéos, procédures, etc.). Les intervenants cliniques et les membres du Centre de recherche peuvent donc y trouver leur compte.

La représentante d'Elsevier présentera l'outil (durée de 30 minutes) le mardi 3 décembre prochain :

7 h à auditorium (Y2260)

12 h au local Y3330

Vous y êtes tous cordialement invités et vous pourrez en profiter pour poser des questions.

Vous êtes également invités à essayer l'outil jusqu'au 6 décembre 2019.

Pour y accéder :

- URL Clinical Key: <https://www.clinicalkey.com> et cliquez sur « Login »
- Nom d'utilisateur (username) : m.marchant@elsevier.com
- Mot de passe (password) : essai

Si vous désirez faire des commentaires sur votre expérience avec Clinical Key, vous pourrez les envoyer à iucpq.bibliotheque@ssss.gouv.qc.ca

Pour tout renseignement, veuillez contacter la bibliothèque au poste 4563.

Bonne exploration!

DR PIERRE LEBLANC
DIRECTEUR DE L'ENSEIGNEMENT ET DES AFFAIRES UNIVERSITAIRES

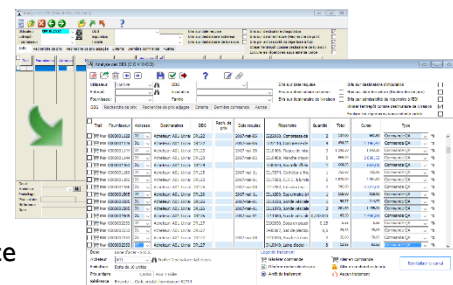
VIRTUO VERSION II – CHANGEMENT LE 26 NOVEMBRE PROCHAIN

L'Institut se dotera de la version II du Système de gestion intégré des ressources financières et matérielles (SIGRFM) Virtuo SV le **mardi le 26 novembre prochain, à compter de 11 h 30.**

En conséquence, **un arrêt total du SIGRFM est requis jusqu'à 17 h 00** afin de procéder à des corrections et des améliorations mineures.

Des fenêtres épurées, des icônes redessinées, un calendrier plus actuel et une consultation plus facile de l'information sont quelques améliorations apportées à l'interface utilisateur de Virtuo SV (référence : <https://extranet.harriscomputer.com>).

Médiasolution, le fournisseur, a dévoilé les nouvelles couleurs de son progiciel dont une barre d'icônes rafraîchie et de nouvelles couleurs :



DIRECTION DES RESSOURCES FINANCIÈRES ET DE LA LOGISTIQUE

BABILLARD

Capsule santé et mieux-être



L'équipe s'occupant de votre santé est disponible pour vous aider. Au besoin, n'hésitez pas à les contacter au **poste 5489**.

Les membres de l'équipe seront en mesure de vous guider et de vous proposer les ressources les plus adaptées en fonction de vos besoins.

VOTRE COMITÉ SANTÉ ET MIEUX-ÊTRE

Politique relative au développement durable

Le 1^{er} octobre dernier, le conseil d'administration de l'Institut a adopté la nouvelle *Politique relative au développement durable (DRFL-1113)* dans laquelle l'Institut s'engage à devenir un partenaire efficace en matière de développement durable pour la région de Québec. L'Institut se dote donc d'une approche visant à promouvoir le développement durable et en applique les principes, tout en tenant compte des ressources dont il dispose, le but étant de contribuer au développement d'une société plus saine, considérant sa responsabilité implicite à l'égard de l'état de santé de sa communauté et de sa collectivité.

Vous pouvez la consulter dans l'intranet, dans la section « Institut / Politiques, directives et procédures ».

DIRECTION DES RESSOURCES FINANCIÈRES ET DE LA LOGISTIQUE

Mise à jour : Formulaire de remboursement des frais de déplacement et autres dépenses

Vous trouverez la version mise à jour du formulaire de remboursement des frais de déplacement et autres dépenses dans l'intranet, dans la section « Institut / Soutien administratif / Remboursement - frais de déplacement et autres dépenses ».

DIRECTION DES RESSOURCES FINANCIÈRES ET DE LA LOGISTIQUE

Questionnaire de satisfaction des clients de la cafétéria



Le Service des activités d'alimentation effectue présentement un sondage sur la satisfaction des clients de la cafétéria. Exprimez-vous en remplissant le sondage accessible au lien suivant : <https://www.surveymonkey.com/r/Y3HKM7N>

Votre participation est précieuse!

LE SERVICE DES ACTIVITÉS D'ALIMENTATION

Fermeture du casse-croûte et du bar à salades à 18 h 30

En raison d'une situation hors de notre contrôle reliée au manque d'effectifs, nous sommes dans l'obligation de fermer le casse-croûte et le bar à salades dès **18 h 30, du lundi au vendredi**, depuis le 18 novembre et ce, pour une période indéterminée.

Veuillez prendre note que l'offre de soupes, mets chauds et spaghetti demeurent disponibles à l'ensemble de notre clientèle, et ce jusqu'aux heures habituelles de fermeture.

Nous vous remercions sincèrement de votre compréhension,

LE SERVICE DES ACTIVITÉS D'ALIMENTATION

Activités physiques : nouvelle entente avec la YWCA Québec

L'Institut a signé un partenariat avec la YWCA Québec pour offrir des activités aux intervenants. L'offre est de **10% de rabais sur tous les cours** de la programmation loisirs pour les sessions d'hiver, printemps et été 2020.

HABITUDES
DE VIE



La préinscription exclusive aux membres aura lieu les 26 et 27 novembre et l'inscription pour tous se fera à partir du 28 novembre.

Vous pouvez vous inscrire au comptoir, avec une preuve d'emploi, ou en ligne en utilisant le code promotionnel IUCPQ-YWCA au www.ywcaquebec.qc.ca.

Pour information, vous pouvez appeler la YWCA Québec au 418 683-2155.

VOTRE COMITÉ SANTÉ ET MIEUX-ÊTRE

Les incubateurs-accélérateurs de Québec signent une charte de collaboration



En collaboration avec la Ville de Québec, Québec International et le Groupe des incubateurs-accélérateurs de Québec formé d'acteurs stratégiques qui interviennent dans les secteurs des produits et technologies numériques, de l'optique-photonique, de l'agroalimentaire et des sciences de la vie, a procédé à la signature officielle d'un engagement collectif le 18 novembre. Par conséquent, les signataires s'engagent à mettre en commun leurs expertises, des moyens et leurs réseaux visant à faciliter le développement de l'entrepreneuriat et la création des conditions favorables au démarrage, à la croissance et à l'expansion des entreprises dans l'agglomération de Québec. Pour l'Institut et son Centre de recherche, ils entendent développer le volet des sciences de la vie.

« Je salue l'initiative des accélérateurs et de leurs partenaires de se doter, par la signature d'une charte de collaboration, d'un véhicule de concertation et de partage qui bénéficiera aux entrepreneurs de Québec et, plus

largement, au développement économique de l'agglomération », a déclaré M. Régis Labeaume, maire de Québec, en présence notamment de M. Denis Bouchard, PDG et du Dr Denis Richard, directeur de la recherche universitaire.

Pour lire le communiqué de presse : <https://bit.ly/341kVsb>

DIRECTION DES RESSOURCES HUMAINES ET DES COMMUNICATIONS

HIVER 2020 : inscriptions pour le conditionnement physique et mieux-être

Dans le cadre d'Entreprise en santé, le PPMC vous offre des cours de conditionnement physique et nous vous invitons à consulter la programmation complète, maintenant disponible sur le babillard de l'intranet.

**HABITUDES
DE VIE**



La période d'inscription pour la saison hivernale débute le **lundi 2 décembre à 6 heures**. Chaque inscription doit être faite par courriel au moyen du formulaire disponible à la réception du PPMC ou sur l'intranet, section Babillard. Veuillez vous inscrire avant le vendredi 13 décembre.

Pour consulter la programmation complète, visitez l'intranet, dans la section « Clinique / PPMC/ services offerts ».

Soyez actif!

L'ÉQUIPE DU PPMC

Semaine nationale de la sécurité des usagers : dévoilement des équipes gagnantes!

Félicitations aux équipes gagnantes, soit l'équipe du GBM, l'équipe de gériatrie et soins palliatifs et l'équipe des installations matérielles et planification et coordination des projets de construction! Les prix seront remis dans les caucus d'équipe.



GBM



**Installations matérielles et
planification et
coordination des projets**



Gériatrie et soins palliatifs

CAROLE LAVOIE
ADJOINTE À LA DIRECTRICE DE LA QUALITÉ, DE L'ÉVALUATION ET DE L'ÉTHIQUE

Soirée reconnaissance – supervision clinique

Le 19 novembre dernier, l'Institut et l'Université Laval ont tenu à témoigner leur reconnaissance envers les superviseurs de stage qui se sont démarqués au cours de la dernière année par leur excellent travail. Leur contribution et leur engagement ont été appréciés tant par l'employeur que par les stagiaires.



Le prix Supervision clinique 2018-2019 a été remis à M^{me} Lyne Bédard, infirmière clinicienne. M^{me} Bédard possède plus de 14 années d'expérience au sein de l'Institut. À l'Unité coronarienne, elle a déjà supervisé des dizaines de stagiaires du milieu universitaire et leur a transmis ses connaissances avec un professionnalisme hors du commun. Et elle continue de superviser! De plus, Lyne possède une grande capacité d'adaptation et une qualité d'enseignement remarquable. Ses qualités d'éducatrice et de mentor accompagnent les étudiantes vers la réussite de leur stage universitaire. En outre, tous s'entendent pour reconnaître ses aptitudes à l'enseignement, ainsi que son aisance à transmettre ses connaissances en arythmie aux nouveaux employés de l'Institut.

Suzanne Lachance, adjointe clinique à la directrice des soins infirmiers
Michelle Martineau, chef de service de l'unité coronarienne
Lyne Bédard, infirmière clinicienne
Pierre-Luc Nolet, conseiller en soins infirmiers – volet gestion de stage

Nous sommes fiers de pouvoir compter parmi nous une infirmière aussi exceptionnelle!

PIERRE-LUC NOLET
CONSEILLER EN SOINS INFIRMIERS – VOLET GESTION DE STAGES
DIRECTION DES SOINS INFIRMIERS

[Retour Table des matières](#)

FONDATION

Loto-Voyages 2020 : Fin de la vente



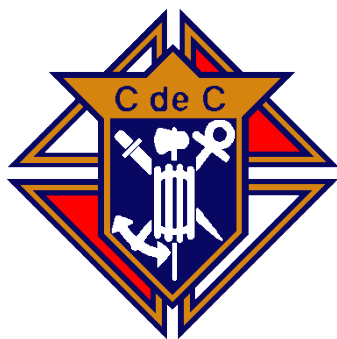
La Fondation est heureuse d'annoncer que tous les billets de la Loto-Voyages sont vendus!

Merci à tous ceux et celles qui se sont procurés des billets. Le premier tirage aura lieu le 9 janvier 2020.

Bonne chance à tous!

VOTRE FONDATION ET VOTRE COMITÉ DE FINANCEMENT DES EMPLOYÉS

Les Chevaliers de Colomb à l'Institut



Dans le cadre de la **Campagne des œuvres charitables des Chevaliers de Colomb**, vous aurez la chance de vous procurer des billets de tirage le **mercredi 27 novembre** prochain à l'entrée du tunnel et à l'entrée principale de l'Institut.

Courez la chance de gagner **15 prix d'une valeur totale de 200 000 \$!** Les billets seront en vente au coût de :

- 2 \$ pour 1 billet
- 5 \$ pour 3 billets
- 10 \$ pour 6 billets

VOTRE FONDATION

[Retour Table des matières](#)