



INSTITUT UNIVERSITAIRE  
DE CARDIOLOGIE  
ET DE PNEUMOLOGIE  
DE QUÉBEC

**Un centre hospitalier unique**

**Dépliant d'information à l'intention  
de l'utilisateur et de ses proches**

# **Ma vie, mes choix...**

## **Mes objectifs de soins**



**Lors d'une visite médicale  
ou d'une hospitalisation,  
il est possible que le médecin discute  
avec vous des niveaux de soins et  
de la réanimation cardiorespiratoire.**

**Cette discussion permet de clarifier  
les soins à donner tout en respectant  
votre état de santé et votre volonté.**



**Ce dépliant vous informe  
des niveaux de soins  
et de la réanimation cardiorespiratoire  
afin de vous aider à prendre  
une décision éclairée à ce sujet.**

## Les niveaux de soins

### **Les soins curatifs optimaux**

Ces soins visent à prolonger la vie en utilisant tous les moyens médicaux disponibles, tant pour le diagnostic que pour le traitement. Ce niveau comprend : l'admission aux soins intensifs, l'intubation, l'utilisation du respirateur, la réanimation cardiorespiratoire, etc. Vous pouvez cependant préciser certaines restrictions (exemple : pas de transfusion).

### **Les soins curatifs proportionnés**

Ces soins visent à prolonger la vie en limitant certaines interventions dites disproportionnées. Une intervention est jugée disproportionnée si elle cause plus de désavantages que de bienfaits (exemple : pas d'intubation).

### **Les soins palliatifs**

Les soins palliatifs prennent en compte l'ensemble des besoins, quelle que soit la maladie. À ce niveau, les soins sont axés sur le maximum de confort pour diminuer les symptômes de la maladie, sans agir sur sa cause.

**Les soins palliatifs ne concernent pas seulement les derniers jours de la vie.  
On peut y avoir recours tôt dans la maladie.**

## **La réanimation cardiorespiratoire**

**La réanimation cardiorespiratoire est discutée séparément des niveaux de soins. C'est une manoeuvre exécutée lorsque le coeur cesse de battre, afin de tenter de le faire repartir. Elle consiste à masser la poitrine, à donner des chocs électriques, des médicaments et à installer un tube qui sera branché à un respirateur (intubation).**



**Parmi les choix auxquels nous faisons face, ceux liés aux soins médicaux sont des plus importants.**

## Afin d'amorcer votre réflexion

- **Pensez à ce qui donne un sens à votre vie, vos valeurs, vos préférences et votre définition de la qualité de vie.**
- **Posez des questions sur votre maladie, son évolution et les traitements médicaux disponibles. Parlez des avantages et des inconvénients des traitements.**
- **Prenez le temps de réfléchir et parlez-en avec vos proches.**
- **Seul vous et votre famille êtes en mesure de guider les soins à recevoir en respect de vos valeurs.**



## Si votre état ne vous permet plus de prendre des décisions...

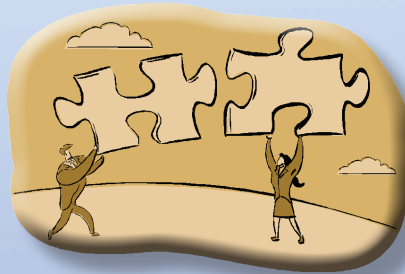
**Vos proches se sentiraient soulagés si vous leur avez déjà exprimé vos volontés ou si vous en avez parlé avec l'équipe médicale. Ils n'auront pas à prendre pour vous des décisions difficiles.**

**Prendre des décisions pour quelqu'un d'autre représente une lourde responsabilité.**

**Choisissez une personne de confiance pour le jour où vous serez incapable d'exprimer votre volonté.**

**Cette personne devient alors votre représentant auprès du médecin et de l'équipe soignante.**

**Ceux-ci devront recueillir son avis avant toute décision.**



**Partagez vos valeurs avec vos proches.  
Ceux-ci seront rassurés de savoir  
qu'ils respectent vos volontés.**

**Le niveau de soins choisi sera inscrit à votre dossier. Ainsi, si une détérioration de votre état de santé survient, l'équipe soignante pourra respecter votre point de vue et vos souhaits concernant les soins.**

**En tout temps, ce niveau de soins peut être modifié si votre état de santé ou vos volontés changent. N'hésitez pas à en discuter avec l'un des membres de l'équipe de soins.**



**L'équipe soignante est en mesure de vous informer et de répondre à vos questions.**



INSTITUT UNIVERSITAIRE  
DE CARDIOLOGIE  
ET DE PNEUMOLOGIE  
DE QUÉBEC

2725, chemin Sainte-Foy  
Québec (Québec) G1V 4G5  
**[www.iucpq.qc.ca](http://www.iucpq.qc.ca)**  
**418 656-8711**

Ce document a été réalisé par  
le comité d'éthique clinique de l'IUCPQ  
en collaboration avec  
la Direction des services multiclientèles

Nous remercions  
le comité des usagers de l'IUCPQ  
pour sa participation financière  
à la réalisation de ce dépliant.

© Institut universitaire de cardiologie et de pneumologie de Québec  
Novembre 2011. IUCPQ et ses concédants. Tous droits réservés.  
Approuvé par le comité d'enseignement aux usagers, octobre 2011.  
Il est interdit de reproduire ce document en tout ou en partie  
sans l'autorisation de l'IUCPQ.