

Surveillance après l'examen

- ▶ Vous serez surveillé pendant une à deux heures après l'examen. Vous pourrez quitter lorsque votre état sera stable.
- ▶ Vous ne pourrez ni boire, ni manger dans l'heure qui suit la fin de l'examen car votre gorge sera encore engourdie et vous risquez de vous étouffer.

Recommandations

- ▶ Vous **devez** être accompagné pour le retour à la maison.
- ▶ Vous ne pourrez conduire votre voiture ou faire des activités demandant de la vigilance pour les 24 heures suivant l'examen en raison de la sédation.
- ▶ Il est important de **ne pas rester seul** pendant les 24 heures suivant l'intervention.

Risques

- ▶ Il y a certains risques liés à l'échocardiographie transoesophagienne mais ceux-ci surviennent rarement.
- ▶ Vous pouvez toutefois avoir certains effets secondaires : enrouement de la gorge, lésions des lèvres, difficulté respiratoire, nausées ou vomissements.

Si des complications surviennent à la maison, communiquez au 418-656-4558 (lundi au vendredi, de 8 h à 16 h)

ou

Présentez-vous à l'urgence la plus près de chez vous.

Annulation

- ▶ Si vous ne pouvez vous présenter à votre examen, S.V.P., **avisez** le Service d'échocardiographie au :
418-656-4558

Document modifié par :

Patricia Dorval, inf., stagiaire au DEC-BAC, Université Laval

Révisé par :

Service de cardiologie en Échographie cardiaque transoesophagienne,
Geneviève Lemire, Inf. B.Sc. Et. M.Sc.

Conseillère clinique en soins infirmiers à la Direction des soins infirmiers
Isabelle Simard, Inf. M.Sc.

Conseillère cadre en soins infirmiers à la Direction des soins infirmiers

Adopté par le comité d'enseignement aux usagers de l'IUCPQ, mai 2015

Source :

Guidelines for Performing a Comprehensive Transesophageal Echocardiographic Examination: Recommendations from the American Society of Echocardiography and the Society of Cardiovascular Anesthesiologists. Septembre, 2013.



INSTITUT UNIVERSITAIRE
DE CARDIOLOGIE
ET DE PNEUMOLOGIE
DE QUÉBEC

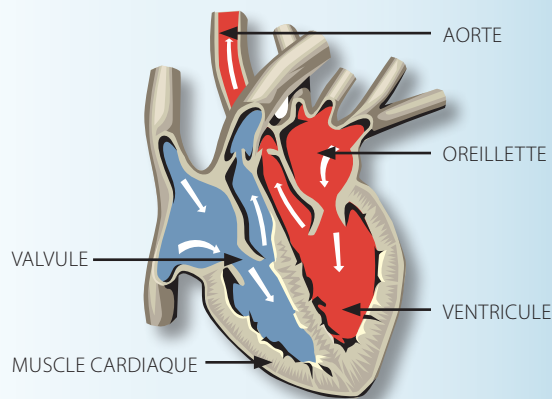
Échocardiographie transoesophagienne ETO



1^{er} ÉTAGE
418-656-4558

Définition

L'échocardiographie transoesophagienne (ETO) est une procédure qui fournit des informations sur le coeur et les structures environnantes. Elle permet de voir avec précision les structures du coeur, dont les ventricules, les oreillettes, les valves, l'aorte.



Préparation pour l'examen

- ▶ **Être à jeun** 6 heures avant l'examen.
- ▶ Ne pas prendre vos médicaments le matin de l'examen.
- ▶ Apporter la **liste à jour** de vos médicaments fournie par votre pharmacien incluant les inhalateurs.
- ▶ **Ne pas fumer** 6 heures avant l'examen.

Informations à fournir avant l'examen

Aviser l'infirmière ou le médecin si vous :

- ▶ avez des allergies;
- ▶ avez déjà présenté des réactions suite à la prise de certains médicaments;
- ▶ êtes diabétique et prenez de l'insuline ou des hypoglycémifiants oraux (Diabeta^{md}, Glucophage^{md}, etc.);
- ▶ prenez des anticoagulants (Coumadin^{md}, Fragmin^{md}, Lovenox^{md}, Pradaxa^{md}, Xarelto^{md}, Eliquis^{md}, etc.);
- ▶ prenez des antiplaquettaires (Plavix^{md}, ASA^{md}, Brilinta^{md}, Effient^{md}, etc.);
- ▶ avez de la difficulté à avaler;
- ▶ avez déjà eu de la radiothérapie au thorax;
- ▶ avez déjà eu une chirurgie à l'oesophage ou l'estomac.

À votre arrivée à l'hôpital

- ▶ **Si vous avez** votre carte de l'hôpital, dirigez-vous à la réception du Service d'échocardiographie au rez-de-chaussée.
- ▶ **Si vous n'avez pas** votre carte de l'hôpital, présentez-vous à l'admission, au rez-de-chaussée, 45 minutes avant l'heure du rendez-vous.

Déroulement de la procédure

Votre gorge sera engourdie à l'aide d'une anesthésie locale pour réduire l'inconfort. Un calmant vous sera administré par le cathéter intraveineux qui aura été installé à votre arrivée.

Ensuite, le médecin insère une sonde flexible (endoscope) dans votre bouche. Cette sonde descendra dans l'oesophage jusqu'à l'estomac. La sonde permet de capter différentes images du coeur à l'aide des ultrasons.

Notez bien :

- ▶ Le tube ne nuit pas à la respiration.
- ▶ Il faut rester détendu et respirer normalement.
- ▶ L'examen dure entre 10 et 30 minutes.