



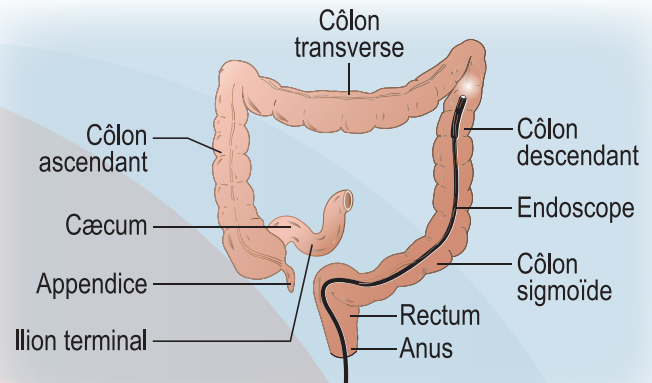
RENDEZ-VOUS ► Date _____ Heure _____ Endroit _____

Cette fiche vous permettra de mieux comprendre le déroulement de l'examen et votre rôle.

Description de l'examen

► **Examen visuel de l'intérieur de la dernière partie du gros intestin : rectum, recto sigmoïde et côlon descendant.** Cet examen consiste à introduire un tube flexible muni d'une caméra par le rectum afin de visualiser la paroi de l'intestin et d'identifier s'il y a présence de :

- ✓ source de saignement;
- ✓ polypes (boules de chair);
- ✓ tumeurs, inflammation ou diverticules.



L'examen permet de :

- prélever des tissus pour analyse (biopsies);
- enlever des polypes;
- cautériser (brûler) une source de saignement;
- poser un diagnostic.

Une semaine avant l'examen

- Procurez-vous à la pharmacie deux lavements Fleet^{md} régulier. Consultez votre pharmacien ou les consignes du fabricant pour le mode d'utilisation.
- **Si vous êtes diabétique ou prenez des anti-coagulants / antiplaquettaires**, communiquez avec votre médecin pour connaître la conduite à tenir concernant l'arrêt et la reprise de ces médicaments.

48 heures avant l'examen

- **Cessez de prendre tout supplément contenant du fer.**

Le jour de l'examen

LIQUIDES PERMIS

- Eau
- Jus de fruits sans pulpe (pomme, orange sans pulpe, raisin blanc ou canneberge blanche)
- Consommé ou bouillon
- Thé glacé, café ou thé
- Boisson à saveur de fruits (sauf couleur rouge ou mauve)
- Dessert de gélatine (type Jell-O[®]) ou barre de jus congelée (type Popsicle[®]) (sauf couleur rouge ou mauve)

LIQUIDES INTERDITS

- Lait et produits laitiers
- Alcool

Si votre examen est entre 8 h et 12 h

- Prenez les liquides permis au déjeuner.
- Prenez vos médicaments

Si votre examen est entre 12 h et 16 h

- Prenez un déjeuner normal.
- Au dîner, prenez seulement les liquides permis.
- Prenez vos médicaments tel que recommandé

Préparation à l'examen

- ▶ Enlevez votre vernis à ongle.
- ▶ Laissez vos bijoux et objets de valeur à la maison.
- ▶ Apportez une liste à jour de tous vos médicaments.
- ▶ Apportez votre carte d'assurance maladie et votre carte d'hôpital (si vous n'en avez pas, présentez-vous à l'admission du Pavillon Central, niveau 0, au moins une heure avant l'heure de votre examen).
- ▶ Prenez votre médication habituelle sauf si indication contraire de votre médecin.
- ▶ **Soyez accompagné pour le retour.**

1 h 30 avant l'examen

- ▶ Donnez-vous le premier lavement Fleet^{md} régulier, par le rectum.

1 h avant l'examen

- ▶ Donnez-vous le deuxième lavement Fleet^{md} régulier, par le rectum.

Au moment de l'examen

- ▶ **Avisez le médecin ou l'infirmière si :**
 - vous avez des allergies ou des réactions à des médicaments;
 - vous êtes diabétique;
 - vous prenez les médicaments pour éclaircir le sang (Ex. : Aspirine^{md}, Coumadin^{md}, Eliquis^{md}, Entrophen^{md}, Plavix^{md}, Sintrom^{md}, Pradaxa^{md}, Xarelto^{md}, Brilinta^{md}, Fragmin^{md}, Lovenox^{md});
 - vous êtes porteur d'un stimulateur cardiaque, d'une prothèse de hanche ou de genou;
 - vous êtes enceinte ou croyez l'être.

Procédure

- ▶ La procédure de l'examen vous est expliquée par l'infirmière ou le médecin.
- ▶ L'examen dure environ 10 minutes.

N'hésitez pas à poser vos questions.

Après l'examen

- ▶ Vous pouvez ressentir des crampes abdominales et une sensation de gonflement en raison de l'air envoyé dans votre intestin durant l'examen.
- ▶ Vous pouvez reprendre votre diète habituelle et vos médicaments, à moins d'avis contraire.

RECOMMANDATIONS

Vous devez :

- ▶ demeurer à l'hôpital, sous surveillance, environ une heure après l'examen;
- ▶ être accompagné pour le retour à la maison.

COMPLICATIONS



Cet examen comporte peu de risque. Les principales complications sont :

- ▶ saignement;
- ▶ perforation de l'intestin.

Retour à la maison

- ▶ Si vous avez des douleurs abdominales, des selles noires ou du sang rouge par le rectum dans les heures qui suivent l'examen :

consultez un médecin rapidement ou faites-vous conduire à l'urgence la plus près de chez vous.

Révision : Direction des soins infirmiers
Mise à jour : Service d'endoscopie digestive

Adopté par le Comité d'enseignement aux usagers de l'IUCPQ-UL, mai 2017.

Si vous ne pouvez pas vous présenter à votre examen, S.V.P. téléphonez, les jours ouvrables (entre 8 h et 16 h), au : 418 656-8711 poste 5020