



Ce feuillet vous permettra de mieux comprendre le déroulement de l'examen et votre rôle.

But de l'examen

- ▶ Rechercher la présence d'une embolie pulmonaire ou évaluer la fonction pulmonaire avant une chirurgie.

Informations générales

- ▶ Laissez vos bijoux et objets de valeur à la maison.
- ▶ Apporter vos cartes d'assurance-maladie et de l'hôpital.

Préparation à l'examen

- ▶ Aucune préparation nécessaire. Vous pouvez boire et manger normalement.
- ▶ Prenez vos médicaments comme à l'habitude.

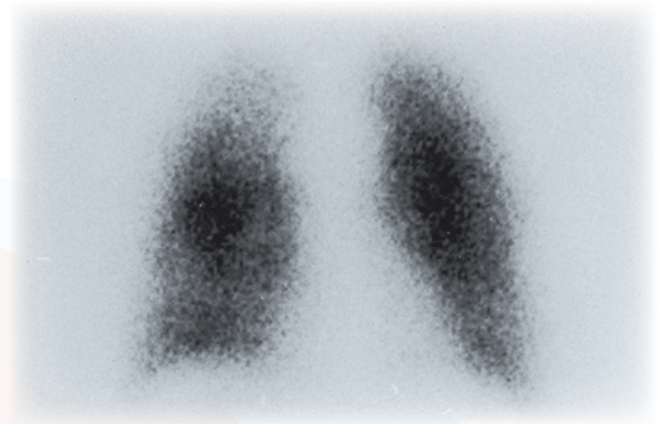
Produits utilisés

Premier radiotracteur, pour la ventilation

- ▶ C'est le produit utilisé, sous forme de gaz, pour évaluer le passage de l'air dans les poumons.

Deuxième radiotracteur, pour la perfusion

- ▶ Ce produit permet de vérifier la circulation sanguine dans les poumons.



Déroulement de l'examen

PREMIÈRE PARTIE (VENTILATION)

- ✓ Durée environ 20 minutes.
- ✓ Respiration du premier radiotracteur par la bouche et prise d'images.

DEUXIÈME PARTIE (PERFUSION)

- ✓ Durée environ 10 minutes.
- ✓ Injection dans une veine du second radiotracteur qui se concentre dans les poumons.
- ✓ Prise d'images après l'injection

Après l'injection

Pour les 24 heures suivant votre examen, il est conseillé de boire plus souvent qu'à l'habitude pour éliminer le radiotracteur, à moins d'avis contraire de votre médecin.

MÉDECINE NUCLÉAIRE

Service d'imagerie médicale, 1^{er} étage, local C1181

Date : _____

Heure de rendez-vous : _____

Réalisation : Service de médecine nucléaire, IUCPQ-UL

Adopté par le Comité d'enseignement aux usagers de l'IUCPQ-UL, juin 2016

**Si vous ne pouvez vous présenter
à l'examen, S.V.P., avisez le
Service de médecine nucléaire au :
(418) 656-4580**