



Ce feuillet vous permettra de mieux comprendre le déroulement de l'examen et votre rôle.

But de l'examen

- ▶ Évaluer la fonction rénale.
- ▶ Visualiser le tissu rénal.
- ▶ Chercher la présence d'une sténose (rétrécissement) de l'artère rénale.

Informations générales

- ▶ Lors de la prise du rendez-vous, vous serez informé de la préparation requise pour l'examen.
- ▶ L'examen s'effectue le même jour en plusieurs étapes.
- ▶ Laisser vos bijoux et objets de valeur à la maison.
- ▶ Apporter vos cartes d'assurance-maladie et de l'hôpital, ainsi que la liste à jour de vos médicaments.

Préparation à l'examen

- ▶ Selon les renseignements fournis, il se peut que vous deviez être à jeun le matin de l'examen et que vous deviez cesser certains médicaments trois jours avant celui-ci, avec l'accord de votre médecin. Vous en serez informé lors de la prise du rendez-vous.
- ▶ Boire deux grands verre d'eau à la maison le matin de l'examen.

Produits utilisés

- ▶ **Premier radiotracteur :**
Permet d'évaluer la fonction rénale.
- ▶ **Deuxième radiotracteur :**
Permet de voir la forme et la grosseur des reins.
- ▶ Selon les renseignements fournis, des médicaments peuvent être administrés (captopril, furosémide).

MÉDECINE NUCLÉAIRE

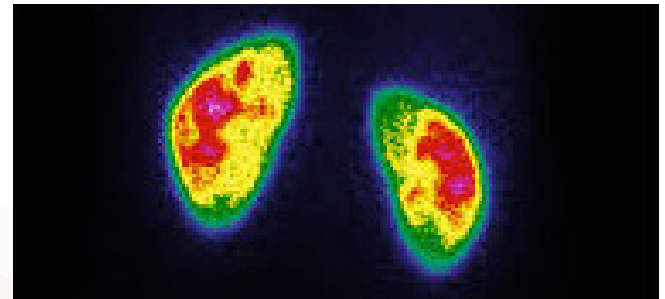
Service d'imagerie médicale, 1^{er} étage, local C1181

Date : _____

Heure de rendez-vous : _____

Réalisation : Service de médecine nucléaire, IUCPQ-UL

Adopté par le Comité d'enseignement aux usagers de l'IUCPQ-UL, juin 2016



Déroulement de l'examen

PREMIÈRE PARTIE (étude de base)

- ✓ Durée environ 40 minutes.
- ✓ Injection du premier radiotracteur dans une veine du bras et prise d'images. Parfois nous devons injecter du furosémide dans une veine du bras et refaire une autre série d'images de 30 minutes.

DEUXIÈME PARTIE (étude au captopril) si besoin

- ✓ Durée environ 90 minutes.
- ✓ Prise du captopril par la bouche.
- ✓ Attente d'une heure pendant laquelle nous vous ferons boire 2 grands verres d'eau et nous prendrons votre tension artérielle aux 15 minutes.
- ✓ Injection à nouveau du premier radiotracteur dans une veine du bras et prise d'images d'une durée de 30 minutes.

TROISIÈME PARTIE (étude du tissu rénal)

- ✓ Durée totale 2 heures 30 minutes.
- ✓ Injection du deuxième radiotracteur.
- ✓ Attente de 2 heures, vous pouvez quitter et aller manger.
- ✓ Prise d'images, durée 15 minutes.

Après l'examen

Pour les 24 heures suivant votre examen, il est conseillé de boire plus souvent qu'à l'habitude pour éliminer le radiotracteur, à moins d'avis contraire de votre médecin.

Si vous ne pouvez vous présenter à l'examen, S.V.P., avisez le Service de médecine nucléaire au : (418) 656-4580