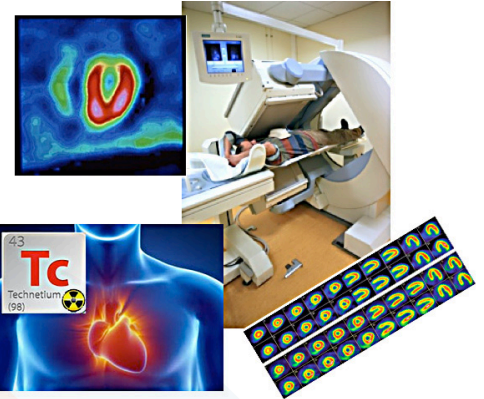




Cette fiche vous permettra de mieux comprendre le déroulement de l'examen et votre rôle. Cet examen se réalise en deux parties : au repos et à l'effort simulé.



Buts de l'examen

- ▶ Visualiser la distribution du sang dans le muscle cardiaque.
- ▶ Mesurer la fonction cardiaque.
- ▶ Détecter la présence de maladie dans les artères du cœur et évaluer sa sévérité.

Informations générales

- ▶ L'examen s'effectue sur deux jours.
- ▶ Lors de la prise de votre rendez-vous, vous serez informé de la préparation requise pour l'examen.
- ▶ Prévoir un repas ou de l'argent pour chaque jour d'examen.
- ▶ Laisser vos bijoux et objets de valeur à la maison.
- ▶ Apporter vos cartes d'assurance-maladie et de l'hôpital, ainsi que votre liste de médicaments.

Produits utilisés

Le radiotracteur

- ▶ C'est le produit utilisé pour imager le muscle du cœur. Il est souvent appelé le Mibi.
- ▶ Ce produit est éliminé dans les urines et les selles durant les heures qui suivent l'injection.

Le persantin

- ▶ C'est le produit utilisé pour imiter un effort physique.
- ▶ Il a pour but de dilater les artères du cœur afin d'augmenter le débit sanguin.
- ▶ Quelques effets secondaires peuvent être ressentis :
 - mal de tête;
 - essoufflement;
 - fatigue;
 - nausée;
 - étourdissement.
- ▶ Ces effets sont de courte durée car un médicament est ensuite injecté (aminophylline) pour annuler l'effet du persantin.

Préparation à l'examen

ÉTUDE AU REPOS

- Être à jeun 4 heures avant l'examen.
- Prendre vos médicaments avec un peu d'eau.
- Si vous prenez des médicaments pour le **diabète**, nous en aviser lors de la prise du rendez-vous. Le personnel vous indiquera à quel moment les prendre.

ÉTUDE AU PERSANTIN

- Cesser les médicaments à base de théophylline trois (3) jours avant l'examen. (ex. : Théodur, Uniphyl, Quibron-T, etc.) Au besoin, vérifier avec votre pharmacien.
- Ne pas consommer de caféine 24 heures avant l'examen (thé, café, chocolat, boissons gazeuses et énergisantes). **Elle empêche l'effet du persantin. Dans ce cas, il est difficile d'obtenir un examen de qualité.**
- Être à jeun 4 heures avant l'examen
- Ne pas prendre votre médication. L'apporter avec vous. Si vous prenez des médicaments pour le **diabète**, nous en aviser lors de la prise du rendez-vous. Le personnel vous indiquera à quel moment prendre tous vos médicaments.

Déroulement de l'examen

ÉTUDE DE REPOS

- Vérification de votre préparation par le technologue.
- Injection du radiotracteur.
- Repas ou collation (attente d'environ une heure).
- Prise des images de votre coeur.
- Durée de l'examen : environ 2 h 30.

ÉTUDE D'EFFORT

- Vérification de votre préparation et questionnaire effectué par le technologue.
- Enfilement de la jaquette d'hôpital.
- Installation d'un soluté.
- Installation d'électrodes pour vérifier l'activité de votre coeur.
- Injection des produits :
 - ✓ persantin;
 - ✓ radiotracteur;
 - ✓ aminophylline.
- Repas ou collation (attente d'environ une heure).
- Prise des images de votre coeur.
- Durée de l'examen : environ 3 h 30.

Après l'examen

Pour les 24 heures suivant votre examen, il est conseillé de boire beaucoup de liquide pour éliminer le radiotracteur, à moins d'avis contraire de votre médecin.

CONSÉQUENCES D'UNE MAUVAISE PRÉPARATION



En ne respectant pas les consignes de préparation, vous risquez de :

- ▶ nuire à la qualité de l'examen ou même fausser le diagnostic;
- ▶ subir des délais d'attente supplémentaires;
- ▶ revenir une autre journée pour votre examen.

Il est de votre devoir de respecter les consignes de préparation.

MÉDECINE NUCLÉAIRE
Service d'imagerie médicale
1^{er} étage, local C1181

PARTIE I

Date : _____

Heure de rendez-vous : _____

Heure de la prise d'images : _____

PARTIE II

Date : _____

Heure de rendez-vous : _____

Heure de la prise d'images : _____

Si vous ne pouvez vous présenter à l'examen, S.V.P, avisez le Service de médecine nucléaire au : (418) 656-4580

Réalisation : Service de médecine nucléaire, IUCPQ-UL

Adopté par le Comité d'enseignement aux usagers de l'IUCPQ-UL, juin 2016