

SURVEILLANCE APRÈS L'EXAMEN

- ◆ Après l'examen, vous serez sous la surveillance d'une infirmière pendant deux heures.
- ◆ Votre état de conscience et vos signes vitaux (tension artérielle, pouls, respiration) seront surveillés.
- ◆ Afin d'éviter de vous étouffer, vous ne pourrez ni boire ni manger durant ces deux heures car votre gorge sera gelée.

RISQUES

Les complications sont peu fréquentes (moins de 1% des cas). Elles peuvent survenir en raison de la biopsie effectuée lors de l'examen :

- saignement;
- pneumothorax, c'est-à-dire de l'air qui comprime le poumon. Le pneumothorax pourrait nécessiter un drainage ou une hospitalisation.

RECOMMANDATIONS AU RETOUR À LA MAISON

Pour les 24 heures qui suivent la fin de l'examen :

- ◆ aucune conduite automobile;
- ◆ aucune activité demandant de la vigilance;
- ◆ aucune prise de décision importante;
- ◆ s'assurer de la présence d'une personne.

Si dans les 24 à 48 heures après l'examen vous présentez :

- ◆ de la fièvre persistante pendant plus d'une journée (à partir de 38,5° C ou 101,3° F);
- ◆ des douleurs dans la poitrine ou aux épaules;
- ◆ des crachats de sang répétés avec ou sans caillot;
- ◆ de l'essoufflement continu ou limitant vos activités et qui diffère de votre situation pulmonaire habituelle, **présentez-vous à l'urgence la plus près de chez vous.**

ANNULATION

- ◆ Si vous devez annuler votre examen, veuillez aviser le Service d'endoscopie respiratoire au :

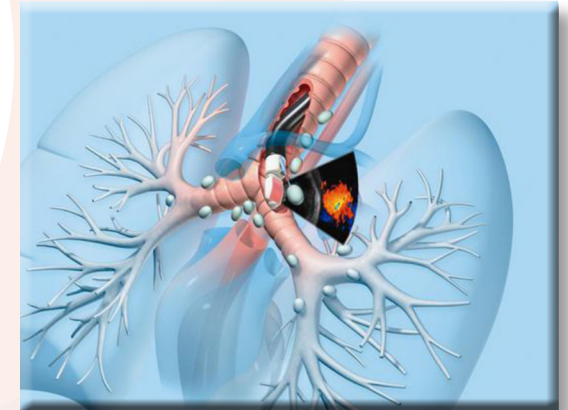
418-656-4570



INSTITUT UNIVERSITAIRE
DE CARDIOLOGIE
ET DE PNEUMOLOGIE
DE QUÉBEC

Endoscopie respiratoire

ÉCHOGRAPHIE ENDOBONCHIQUE « EBUS »



▶ DÉFINITION

Échographie endobronchique (EBUS)

Cet examen permet au médecin, à l'aide d'un tube flexible, de prélever des tissus par biopsie. Le tube est de la grosseur d'un crayon muni à son extrémité d'une caméra et d'une sonde d'échographie miniature.

Indications

Dépister l'existence de tumeurs bénignes ou malignes au niveau :

- ◆ des poumons;
- ◆ du médiastin (partie centrale du thorax) et de ses ganglions.

▶ INFORMATIONS À FOURNIR AVANT L'EXAMEN

Aviser l'infirmière ou le médecin si vous :

- ◆ avez des allergies, entre autres à la xylocaïne ou aux narcotiques;
- ◆ souffrez de diabète, de problèmes pulmonaires ou cardiaques;
- ◆ êtes porteur d'une prothèse ou d'une valve cardiaque;
- ◆ avez subi une opération pour les poumons, le cœur ou l'abdomen;
- ◆ prenez des médicaments pour le diabète (ex. : insuline, metformine, etc.) ou pour éclaircir le sang (anticoagulant, antiplaquettaires, ex. : Aspirine^{md}, Coumadin^{md}, Fragmin^{md}, etc.). Vérifiez avec votre pharmacien si un de ces médicaments vous est prescrit.

▶ PRÉPARATION EN VUE DE L'EXAMEN

- ◆ Être à jeun pour l'examen.
- ◆ Ne pas fumer 6 heures avant l'examen.
- ◆ Prendre vos médicaments du matin avec un peu d'eau sauf avis contraire d'un professionnel de la santé.
- ◆ Enlever le vernis à ongles.

▶ À VOTRE ARRIVÉE À L'HÔPITAL

- ◆ **Si vous avez votre carte de l'hôpital**, Dirigez-vous à la porte 1240, au 1^{er} étage (Clinique d'investigation thoracique ou CIT).
- ◆ **Si vous n'avez pas votre carte de l'hôpital**, présentez-vous à l'admission au rez-de-chaussée, 45 minutes avant l'heure de votre rendez-vous.

▶ À RESPECTER

- ◆ **Être accompagné d'une personne pouvant conduire pour le retour à domicile.**
- ◆ Apportez vos cartes de l'IUCPQ (Hôpital Laval) et d'assurance-maladie.
- ◆ Apportez votre **liste à jour de médicaments** incluant les pompes. Demandez cette liste à votre pharmacien.

▶ DÉROULEMENT DE LA PROCÉDURE

Pour réduire l'inconfort, votre nez et votre gorge seront gelés. Une sédation (calmant) vous sera administrée par le cathéter qui aura été installé à votre arrivée.

Ensuite, le médecin procédera à l'examen en introduisant le tube flexible (endoscope) par le nez ou par la bouche jusqu'au bronches.

La sonde d'échographie au bout du tube permet de visualiser le médiastin et de procéder aux biopsies.

NOTE

- ◆ L'examen est sans douleur mais peut occasionner un certain inconfort ou de la toux.
- ◆ Le tube ne nuit pas à la respiration.
- ◆ L'examen dure environ 30 minutes.