

L'EXPRESS DE

L'INSTITUT

INSTITUT UNIVERSITAIRE DE CARDIOLOGIE ET DE PNEUMOLOGIE DE QUÉBEC – UNIVERSITÉ LAVAL

Édition du 24 avril 2024

ÉVÉNEMENTS	2
ASSEMBLÉE GÉNÉRALE ANNUELLE DU CONSEIL DES INFIRMIÈRES ET INFIRMIERS (CII)	2
SEMAINE DU PERSONNEL DE SOUTIEN ADMINISTRATIF	2
SEMAINE DU DON D'ORGANES ET DE TISSUS : CONCOURS	2
DÉFI ENTREPRISES 2024 - RAPPEL	3
NOMINATIONS ET RECRUTEMENT	3
M ^{ME} LAURIE GARNEAU, CHEF DE SECTEUR EN PRODUCTION ET DISTRIBUTION ALIMENTAIRE	3
BABILLARD	4
L'INSTITUT FIER DE VOUS!	4
AVEZ-VOUS DÉJÀ UTILISÉ UNE ÉTIQUETTE DE CONFIDENTIALITÉ OU LE CHIFFREMENT D'UN COURRIEL?	4
VOUS DÉSIREZ MAXIMISER VOTRE SITUATION FINANCIÈRE? - RAPPEL	5
CHANGEMENT DE LA MÉTHODE D'AUTHENTIFICATION AU PORTAIL DRI	5
AVIS DE MAINTENANCE INFORMATIQUE : INTERRUPTIONS DU SERVEUR MED-ECHO.....	5
AVIS DE MAINTENANCE INFORMATIQUE : ENTRETIEN PRÉVENTIF DES SERVEURS APPLICATIFS CRESCENDO	5
DES OPPORTUNITÉS D'APPRENTISSAGE À SAISIR!	6
FONDATION	7
CYCLO-DÉFI IUCPQ : REMBOURSEMENT DE 75 \$.....	7
BRANCHEZ-VOUS SUR LE CŒUR - RAPPEL	7

Présence de l'Institut sur les réseaux sociaux



Page officielle



Groupe officiel



@iucpq.ulaval



@IUCPQ



Fondation IUCPQ



ÉVÉNEMENTS

Assemblée générale annuelle du conseil des infirmières et infirmiers (CII)

L'assemblée générale annuelle du CII se tiendra virtuellement le **jeudi 2 mai 2024**, de midi à 13 h, par le biais de la plateforme Microsoft Teams. Lors de cette assemblée, le président présentera les faits saillants du rapport annuel 2023-2024.

Pour ceux et celles qui ne peuvent y assister en direct, la rencontre sera enregistrée et ajoutée sur le site intranet de l'Institut dans la section du CII.

[Cliquez ici pour participer à cette rencontre](#) ou utilisez le code QR.



LE COMITÉ EXÉCUTIF DU CONSEIL DES INFIRMIÈRES ET INFIRMIERS

Semaine du personnel de soutien administratif

Dans le cadre de la semaine du personnel de soutien administratif se déroulant du **21 au 27 avril**, nous souhaitons dire un grand merci à tout le personnel de soutien administratif œuvrant à l'Institut.

Saviez-vous que cette semaine reconnaît le travail de plus de **378 membres du personnel** de l'Institut?

Le rôle du personnel de soutien administratif a beaucoup évolué au fil des années, notamment avec l'arrivée des nouvelles technologies, le rendant encore plus indispensable aux organisations.

Sachez que votre travail fait une réelle différence auprès des membres de vos équipes respectives. Votre contribution est précieuse et vous êtes des acteurs et actrices clés pour assurer le bon fonctionnement de l'organisation.

Nous sommes fiers et fières de pouvoir vous compter parmi nous!

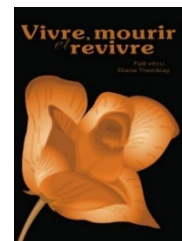
LA DIRECTION GÉNÉRALE

Semaine du don d'organes et de tissus : concours

Cette semaine nationale, qui se déroule du **21 au 27 avril**, vise à engager la discussion dans la population au regard du don d'organes et de la transplantation. Elle vise aussi à encourager la discussion, accroître les connaissances sur les dons d'organes et accroître le nombre d'inscriptions aux registres de consentement.

Dans le cadre de cette semaine particulière, nous vous invitons à remplir ce [court quiz](#) afin de tester vos connaissances. Les 50 premiers participants gagneront un exemplaire du livre « Vivre, mourir et revivre » écrit par Diane Tremblay. L'auteure raconte le récit troublant du décès de sa fille Josiane qui s'est soldé par un don d'organe.

Pour en savoir davantage sur le don d'organes, n'hésitez pas à consulter le [site de Transplant Québec](#).



LA DIRECTION DES SOINS INFIRMIERS

Défi Entreprises 2024 - Rappel

Cette année encore, l'Institut participe au Défi Entreprises le **samedi 8 juin prochain**, à compter de 7 h, au Parc de la Pointe-aux-lièvres.

Lors du Défi, vous pourrez choisir de faire une ou plusieurs activités sportives : 5 ou 10 km de marche ou de course, cardio-musculation, zumba ou yoga.

[Pour tout savoir sur le Défi Entreprises 2024](#)



Dépêchez-vous : **seules les 60 premières inscriptions bénéficient d'un rabais de 25\$** grâce à notre code promotionnel disponible dans l'intranet!

Il est important de noter que le code promotionnel est exclusivement réservé aux personnes qui œuvrent à l'Institut. Tous les détails sont dans la section *Babillard* du 20 mars de l'intranet.

Nous vous souhaitons bien du plaisir à bouger!

VOTRE COMITÉ SANTÉ ET MIEUX-ÊTRE

NOMINATIONS ET RECRUTEMENT

M^{me} Laurie Garneau. chef de secteur en production et distribution alimentaire



C'est avec grand plaisir que nous vous annonçons la nomination de M^{me} Laurie Garneau au poste de chef de secteur en production et distribution alimentaire à la Direction des ressources financières et de la logistique. Son entrée en fonction a eu lieu de 8 avril 2024.

Détentrice d'une technique en diététique, d'un certificat en gestion des organisations et de plusieurs formations continues en gestion, elle effectue actuellement la certification en management pour les gestionnaires. M^{me} Garneau a plus de 7 années d'expérience, dans le réseau de la santé, dans différents services alimentaires.

Nous sommes très heureux de la compter dans notre équipe. Nous sommes convaincus que ses compétences et ses expériences acquises seront des atouts importants pour notre organisation.

LA DIRECTION DES RESSOURCES FINANCIÈRES ET DE LA LOGISTIQUE

[Retour Table des matières](#)

BABILLARD

L'Institut fier de vous!

Nous sommes fiers de pouvoir compter sur des intervenants et intervenantes comme vous!

Vous recevez régulièrement divers prix, reconnaissances ou mentions d'honneur de la part de différents partenaires, ordres ou instances.

Cette rubrique vous présente les dernières nouvelles :

- [Palmarès des urgences : notre urgence fait bonne figure!](#)
- [M^{me} Roxanne Papineau lauréate du Prix d'excellence 2024 du professionnel de la santé de la Société québécoise de néphrologie](#)

LA DIRECTION DES RESSOURCES HUMAINES

Avez-vous déjà utilisé une étiquette de confidentialité ou le chiffrement d'un courriel?

Il y a différents processus en place, dépendamment des destinataires, pour transmettre des informations confidentielles. Cette publication vous présente la marche à suivre pour l'envoi sécuritaire d'un courriel.

Courriels destinés à l'intérieur du réseau de la santé

Dans Outlook, les étiquettes **Confidentiel** et **Hautement confidentiel** doivent être utilisées chaque fois que vous transmettez des informations confidentielles à des personnes qui travaillent à l'intérieur du réseau de la santé. Les étiquettes de confidentialité viennent renforcer le niveau de sécurité du courriel. Vous pouvez consulter l'infobulle de chacune des étiquettes pour savoir dans quel contexte les utiliser.

Courriels destinés à l'extérieur du réseau de la santé

L'envoi de courriels confidentiels à l'extérieur du réseau de la santé est **proscrit**. C'est interdit dans les cas où les destinataires ont une adresse courriel **@gmail.com**, **@hotmail.com** ou **@ulaval.ca**, par exemple.

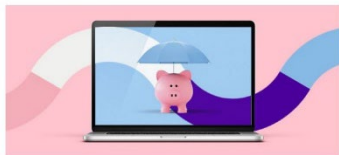
Dans le cadre de certains processus établis et encadrés par votre direction, il arrive toutefois qu'il soit possible de le faire. Dans tous ces cas, la fonction de chiffrement doit être utilisée. Il est important de comprendre qu'en l'absence d'un processus établi par votre direction, l'interdiction de l'envoi de courriels confidentiels prévaut.

Pour en savoir davantage, consultez les sections **Étiquettes de confidentialité** et **Chiffrement d'un courriel** de la page suivante : *Soutien administratif/Outils collaboratifs/Outlook*. Vous êtes toujours responsable des données confidentielles que vous manipulez. La prudence est de mise!

LA DIRECTION DES RESSOURCES INFORMATIONNELLES

Vous désirez maximiser votre situation financière? - Rappel

beneva



L'Institut en partenariat avec Conseils financiers Beneva, mutuelle vouée aux employés des services publics et parapublics du Québec, vous offre divers webinaires sans frais sur plusieurs thématiques.

Que vous commenciez votre parcours financier ou que vous profitiez plutôt de votre retraite, les webinaires de Beneva vous proposeront à coup sûr de l'information claire, utile et concrète pour veiller sur vos finances ou... leur donner un nouvel élan!

Faites votre choix parmi la vaste sélection de séances et inscrivez-vous au moment qui vous convient le mieux. Plusieurs dates disponibles! Vous en apprendrez sur la planification de la sécurité financière de la retraite, le RREGOP, le RRPE le CELI, comment protéger votre prêt hypothécaire, comment bâtir l'avenir financier de vos enfants ou petits-enfants, et plus encore!

Visitez l'annonce du 8 avril sur le *Babillard* de l'intranet pour tous les détails.

L'ÉQUIPE DE BENEVA

Changement de la méthode d'authentification au Portail DRI

La méthode d'authentification au Portail DRI (C2 Atom) changera prochainement. En effet, à partir du **28 avril 2024**, vous devrez choisir l'option de connexion « Connexion avec Microsoft 365 » sur la page d'authentification du Portail DRI.

Si vous êtes déjà connecté à votre compte M365 sur votre navigateur (pour Outlook, par exemple), vous accéderez directement au Portail DRI en cliquant sur **Se connecter**.

Si vous n'êtes pas connecté à votre compte M365 sur votre navigateur, vous devrez saisir vos identifiants Microsoft 365 (M365) [ex. Prenom.Nom@ssss.gouv.qc.ca] après avoir cliqué sur **Se connecter**.

Pour en savoir plus, nous vous invitons à consulter le *Babillard* de l'intranet.



Avis de maintenance informatique : interruptions du serveur MED-ECHO

Veuillez prendre note d'une intervention planifiée de l'application 3M le **lundi 29 avril de 11 h à 13 h**; cette intervention occasionnera de courtes interruptions du serveur MED-ÉCHO.

Avis de maintenance informatique : entretien préventif des serveurs applicatifs Crescendo

Veuillez prendre note qu'il y aura un entretien préventif des serveurs applicatifs Crescendo le mercredi **1^{er} mai entre 5 h et 7 h**.

LA DIRECTION DES RESSOURCES INFORMATIONNELLES

[Retour Table des matières](#)

Des opportunités d'apprentissage à saisir!

Les événements qui ne touchent pas les usagères et usagers, c'est-à-dire les situations à risque et les échappées belles, témoignent bel et bien de défaillances dans nos processus. Leurs signalements sont donc indispensables pour une démarche proactive de l'amélioration continue de nos soins et services, au bénéfice de notre clientèle.

Lorsqu'un membre du personnel remarque, avant l'administration d'un médicament, que la posologie est inexacte ou encore qu'un équipement est défectueux avant son utilisation, la déclaration de ces événements est importante. Même chose, par exemple, lorsqu'un usager appelle à la clinique le lendemain de son rendez-vous, car on ne lui a pas remis son ordonnance de bilans sanguins.



Le formulaire AH-223 électronique un outil clinique

Dans d'autres circonstances, ces mêmes événements pourraient éventuellement entraîner des conséquences chez nos usagers, d'où l'importance de les déclarer au formulaire AH-223 électronique afin d'analyser les mécanismes en cause et d'en prévenir la récurrence ou les impacts possibles.

Profitons de ces précieuses opportunités pour la sécurité de notre clientèle!

LA DIRECTION DE LA QUALITÉ, DE L'ÉVALUATION, DE LA PERFORMANCE, DE L'ÉTHIQUE, DE LA TRANSFORMATION ET DE L'INNOVATION

[Retour Table des matières](#)

FONDATION

Cyclo-Défi IUCPQ : remboursement de 75 \$

Le comité santé mieux-être (CSME) de l'Institut offre la chance à 30 membres du personnel de profiter d'un remboursement de 75 \$ sur leur inscription au Cyclo-Défi IUCPQ. Pour profiter de ce rabais :

1. [Inscrivez-vous au Cyclo-Défi IUCPQ](#)
2. Remplissez le formulaire Remboursement – frais de déplacement et autres dépenses. Le formulaire est disponible sur l'intranet, dans la section *Soutien administratif/Formulaires administratifs*.
3. Retournez-le par courriel à icupq.csme@ssss.gouv.qc.ca

Important : si vous avez déjà fait votre inscription, il est possible de remplir le formulaire pour obtenir votre remboursement.

Branchez-vous sur le cœur - Rappel

Il est encore possible de vous procurer un billet pour notre loterie Branchez-vous sur le cœur. Pour 125 \$, vous courez la chance de remporter une rare BMW électrique i4 électrique 2024.

Votre rêve de conduire une voiture de luxe pourrait bien devenir réalité!
Faites vite, le tirage aura lieu le 24 mai prochain!

[Procurez-vous votre billet dès maintenant!](#)



Un événement présenté par



[Retour Table des matières](#)