

Programme de

CHIRURGIE CARDIAQUE

Le programme de chirurgie cardiaque a été créé et implanté en octobre 1996 avant de joindre les services ambulatoires de l'Hôpital Laval en novembre 1997.

BUT DU PROGRAMME

Maintenir et/ou améliorer la qualité des soins aux opérés cardiaques dans le contexte du virage ambulatoire tout en rationalisant les ressources.

OBJECTIF GÉNÉRAL

Assurer un suivi à l'utilisateur tout au long de son itinéraire de soins.

OBJECTIFS SPÉCIFIQUES

1. Réduire l'anxiété de l'utilisateur par le support et l'information en pré et postopératoire.
2. Améliorer la participation de l'utilisateur.
3. Encourager l'autoprise en charge de l'utilisateur pendant et après l'hospitalisation.
4. Identifier précocément les usagers nécessitant un support particulier.
5. Assurer un continuum pré, per et post hospitalisation.
6. Cerner toute problématique requérant une investigation supplémentaire et ceci avant l'admission (via les rencontres préadmission).
7. Diminuer de façon générale la durée du séjour hospitalier.

CLIENTÈLE

Tous les usagers en attente ou ayant subi une chirurgie cardiaque, qu'ils soient hospitalisés ou non.

ACTIVITÉS

Préhospitalisation

1. RENCONTRE PRÉADMISSION

Rencontre de type interdisciplinaire.

Ce service s'adresse aux usagers de la région de Québec et des environs. Ils sont convoqués à une rencontre préadmission quelques semaines avant leur chirurgie.

Selon les besoins, les rencontres ont lieu du lundi au jeudi de 7h30 à 10 h 45 et regroupent 4 à 6 usagers et un accompagnateur (conjoint ou proche) pour chacun.

Intervention de l'infirmière

- Prélèvements sanguins
- Radiographie des poumons
- Collecte de données infirmière
- Histoire médicale
- Visionnement de la vidéo
La chirurgie cardiaque et vous
- Enseignement et support
 - Anatomophysiologie cardiaque
 - Pathologies et chirurgies cardiaques
 - Préparation physique et psychologique
 - Déroulement de l'hospitalisation
 - Retour à domicile et convalescence

Intervention de la physiothérapeute

- Évaluation et enseignement

Intervention de la travailleuse sociale

- Évaluation des besoins d'aide au retour à domicile
- Support psychologique

3. RENCONTRE PRÉPARATOIRE À L'ADMISSION LE JOUR DE LA CHIRURGIE

Certains usagers, préalablement évalués en pré-admission, sont admis le matin même de la chirurgie. Une rencontre est alors prévue avec le chirurgien, l'anesthésiologiste et l'infirmière. L'évaluation et la préparation sont complétés, le dossier est finalisé et l'utilisateur quitte avec les consignes pour son admission le jour de son opération.

3. PRÉADMISSION À DISTANCE

Usager préparé en externe dans son centre hospitalier sous la supervision des infirmières du programme.

4. SUPPORT AUX USAGERS EN ATTENTE DE LA CHIRURGIE

- Disponibilité téléphonique
- Suivi des problématiques

Per hospitalisation

Arrimage avec les unités de soins et services afin d'assurer la continuité dans l'épisode de soins du patient, en pré, per et posthospitalisation..

Posthospitalisation

1. CLINIQUE DE SUIVI DE PLAIES

Ce service s'adresse aux usagers qui, suite à leur chirurgie, présentent des complications de plaies.

Ces usagers nous sont parfois référés par les chirurgiens cardiaques lors de la sortie de l'hôpital.

Ils peuvent aussi être référés par les infirmières du suivi téléphonique, les infirmières des CLSC et les médecins traitants.

Ils sont rencontrés pour le suivi, sur rendez-vous, aux Consultations externes de l'Hôpital Laval

2. SUIVI TÉLÉPHONIQUE

Les coordonnées de la clinique sont remises aux usagers au départ de l'hôpital. Ainsi, ces derniers peuvent nous contacter s'ils rencontrent des problèmes lors de leur convalescence.

ACTIVITÉS DE FORMATION

À ces activités s'ajoutent de façon ponctuelle des activités de formation s'adressant aux intervenants des CLSC et des centres hospitaliers. Des documents de référence ont été élaborés pour supporter le suivi de la clientèle.

- *Enseignement et préparation de l'usager en attente d'une chirurgie cardiaque à l'Hôpital Laval*
- *Suivi postopératoire à domicile*

Le programme de chirurgie cardiaque est en constant développement. Les services offerts en ambulatoire, la clientèle ciblée, les modes de fonctionnement et les résultats atteints sont révisés de façon continue. L'augmentation des clientèles et des besoins détermineront les orientations futures, l'usager demeurant au centre de nos préoccupations.

Pour informations

Les infirmières du programme de chirurgie cardiaque

**Services ambulatoires
Hôpital Laval**

**Responsable : Nathalie Labrecque,
inf. Clinicienne**

Téléphone : (418) 656-8711 poste 5129

Activités préopératoires

Téléphone : (418) 656-8711 poste 5006

Activités postopératoires

Téléphone : (418) 656-4741

Télécopieur : (418) 656-4856

Octobre 1998
Révisé : Septembre 2007

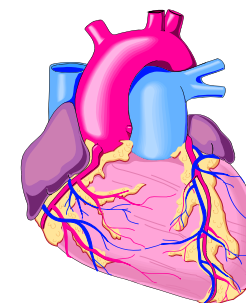


Hôpital Laval

**Institut universitaire
de cardiologie
et de pneumologie**

Programme de

***CHIRURGIE
CARDIAQUE***



Services ambulatoires