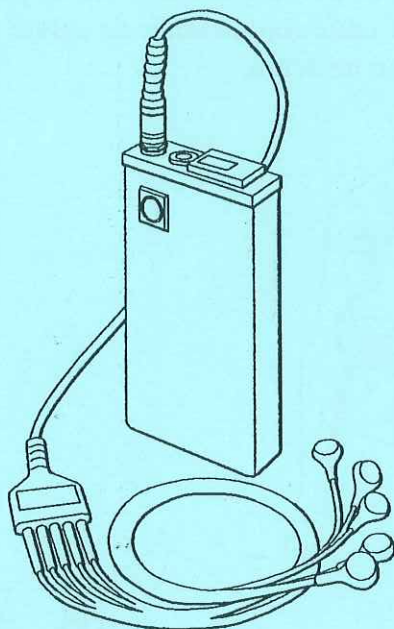


Hôpital Laval



HOLTER

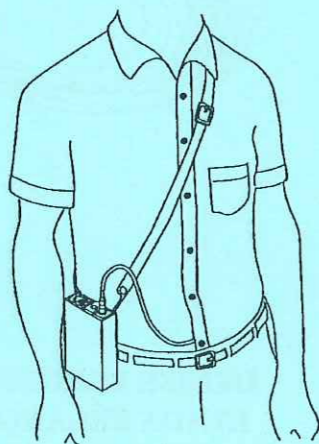
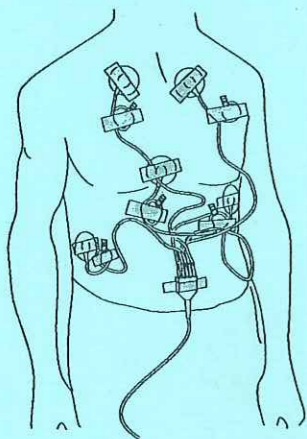


DENISE BERGERON INF.
LYNDA BÉLANGER INF.
1996

H O L T E R

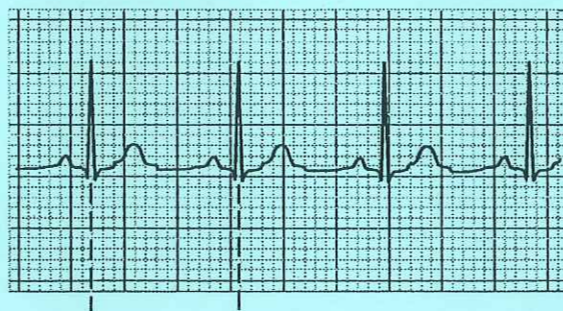
Le holter est un petit appareil de la dimension d'un baladeur. Vous le portez à la ceinture ou en bandoulière. Cet appareil enregistre votre rythme cardiaque, à la façon d'un électrocardiogramme (E.C.G) sur une période de 24 à 48 heures, mais ne fait aucune surveillance.

Si vous êtes hospitalisé et que vous êtes porteur d'une télémetrie, vous devez la conserver. Elle permet aux infirmières de l'unité coronarienne de suivre votre rythme cardiaque sur un écran.



POURQUOI UN HOLTER ?

- Pour vérifier l'efficacité de vos médicaments.
- Pour permettre d'évaluer la régularité des battements cardiaques. Si vous avez des vertiges, des palpitations et/ou des pertes de conscience, le holter sera l'examen de choix.
- Pour surveiller votre rythme cardiaque après un infarctus du myocarde (muscle cardiaque).
- Pour vérifier le fonctionnement d'un cardio-stimulateur permanent (pace-maker).
- Pour effectuer un examen obligatoire dans certaines professions. (Pilote d'avion, etc...)



DÉROULEMENT DE L'EXAMEN

- Vous vous rendez au Service d'électrocardiographie avec votre carte de l'hôpital.
- Vous vous allongez sur une civière.
- Si nécessaire, on rase à l'emplacement des électrodes. (5 ou 7)
- On nettoie votre peau à l'alcool pour favoriser une bonne adhérence des électrodes.
- Chaque électrode est reliée par un fil au holter et maintenue sur votre thorax par des diachylons.
- La technicienne met en marche l'appareil.
- On vous remet un carnet dans lequel vous inscrirez l'heure et l'activité correspondant à chaque symptôme ressenti. Il est très important de lire attentivement les instructions contenues dans ce carnet.
- Il ne faut pas oublier de presser le bouton marqueur de l'appareil au moment des symptômes.

- Avant de quitter, on vous fixe un nouveau rendez-vous à la même heure le lendemain ou le surlendemain.
- La technicienne enlève elle-même le holter.

PRÉCAUTIONS À PRENDRE

- Durant toute la période que vous portez le holter, vous ne devez pas prendre de douche et de bain.
- Évitez toutes activités qui produisent une vibration dans les bras comme la tondeuse, le chasse-neige, etc..., cela réduit la qualité de l'enregistrement.
- La nuit, placez-le à vos côtés dans le lit afin d'éviter qu'il ne tombe.
- Poursuivez vos activités habituelles.

Remerciements au personnel
du Service d'électrocardiographie