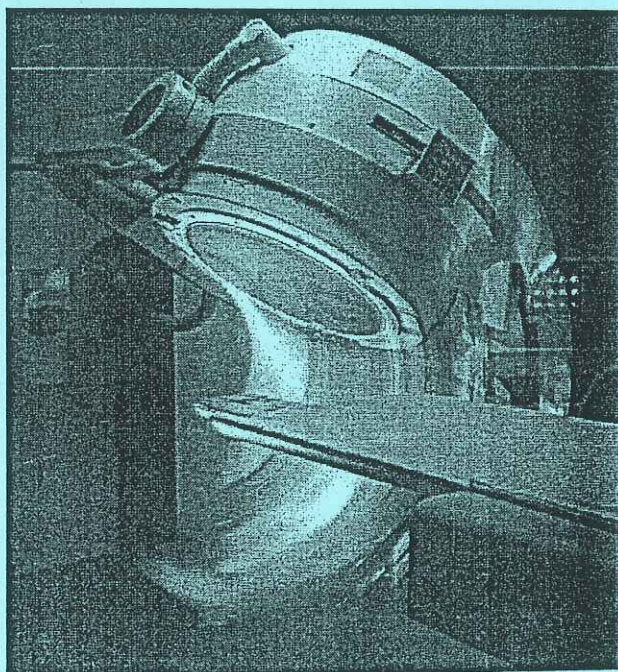


Hôpital Laval



VENTRICULOGRAPHIE ISOTOPIQUE



DENISE BERGERON INF.
LYNDA BÉLANGER INF.
1996

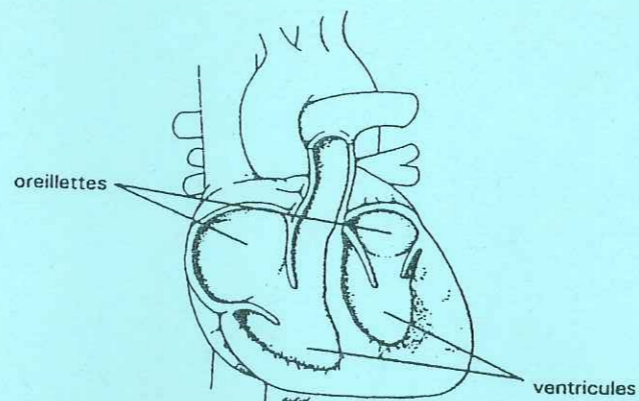
VENTRICULOGRAPHIE ISOTOPIQUE

La ventriculographie isotopique se fait au Service de médecine nucléaire. Elle permet de visualiser et photographier le muscle en mouvement. Cet examen nous informe sur la fraction d'éjection (quantité de sang qui sort du cœur) et le degré de contraction des deux ventricules.

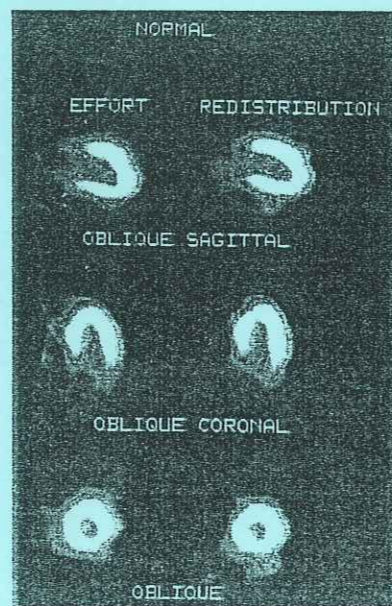
PRÉPARATION À L'EXAMEN

- Aucune préparation
- Vous n'avez pas besoin d'être à jeun.
- Vous vous rendez au Service de médecine nucléaire au premier étage de l'Hôpital Laval avec votre prescription, votre carte de l'hôpital et de l'assurance-maladie.

LE COEUR



SCINTIPHOTOS



DÉROULEMENT DE L'EXAMEN

- On vous injecte dans une veine du bras un marqueur des globules rouges (Pyrophosphate).
- Suite à cette injection il y a une période d'attente d'environ 20 minutes.
- Vous vous allongez sur le dos.
- On vous installe deux électrodes sur le thorax, pour permettre à l'ordinateur de se synchroniser sur votre rythme cardiaque afin de prendre des scintiphotos.
- On place l'appareil au-dessus de vous.
- On injecte le radiotraceur (Technicium) qui se fixe aux globules rouges marqués.
- L'examen dure environ 45 minutes.

APRÈS L'EXAMEN

- Aucune surveillance
- Aucun effet secondaire
- Boire beaucoup d'eau, afin d'éliminer le produit.
- Le Technicium s'élimine en 24 heures.

Remerciements au personnel
du Département d'imagerie médicale