



MÉTHODE DE SOINS Rasage préchirurgical et préprocédure

Émise le : 19 décembre 2006
Révisée le : 10 octobre 2012

PRÉAMBULE

Les poils ne devraient pas être enlevés avant une intervention chirurgicale ou autre intervention invasive (ex. : installation d'un cathéter central), à moins qu'ils ne soient situés sur ou autour du site de l'incision et qu'ils risquent ainsi d'interférer pendant l'intervention. Si les poils doivent être enlevés, cette procédure doit être effectuée le plus près possible du moment de l'intervention. En effet, un délai trop long, jumelé à de possibles micro-abrasions, pourrait favoriser la prolifération des microorganismes autour de l'incision. C'est pourquoi la méthode utilisée doit réduire le plus possible le risque de provoquer des micro-abrasions.

OBJECTIF DE SOINS

Assurer que le site d'incision chirurgical/site de ponction sont exempts de poils pouvant nuire à l'intervention chirurgicale, tout en préservant de façon optimale l'intégrité de la peau.

PARTICULARITÉS

- Les poils doivent être enlevés, au besoin seulement, la journée même de l'intervention et le plus près possible du moment de celle-ci (moins de deux heures).
- Le rasage doit être effectué avec une tondeuse chirurgicale. L'utilisation de la tondeuse laisse une petite longueur de poil, ce qui est tout à fait normal.
- Le rasoir de type double lame peut être utilisé si la région est très petite ou difficile d'accès avec la tondeuse. **Ne jamais utiliser un rasoir de type BIC.**
- Le rasage avec un rasoir de type double lame doit toujours être effectué par un intervenant, jamais par l'utilisateur lui-même.
- La tondeuse chirurgicale doit être absolument utilisée si l'utilisateur est appelé à se raser lui-même à la maison. La méthode d'utilisation doit lui être enseignée.

ALERTE DE SOINS INFIRMIERS (Non applicable)

Aucune

MATÉRIEL REQUIS

- Tondeuse chirurgicale ;
- Lame de tondeuse à usage unique ;
- Rasoir de type « double lame » si région très petite ou difficile d'accès ;
- Serviette sèche;
- Serviette humide au besoin;

PROCÉDURE

INTERVENTIONS	JUSTIFICATIONS
<ul style="list-style-type: none"> Insérer une lame neuve dans la tondeuse chirurgicale. 	<i>Évite tout risque de contamination croisée.</i>
<ul style="list-style-type: none"> Assécher la peau avec une serviette sèche au besoin, après avoir délimité la région à raser. 	<i>Facilite l'action de la tondeuse, surtout si la peau est moite.</i>
<ul style="list-style-type: none"> Tirer légèrement la peau avec la main non dominante. 	<i>Stabilise la surface à raser</i>
<ul style="list-style-type: none"> Tenir la tondeuse avec la main dominante pour que la lame soit parallèle à la peau de l'usager. Cette position de la lame correspond à un angle de 45 degrés entre la tondeuse et la surface à raser. 	<i>Cette position assure que le rasage ne laisse pas de micro-abrasions sur la peau.</i>
<ul style="list-style-type: none"> Éviter de mettre trop de pression. 	<i>Prévient les micro-abrasions.</i>
<ul style="list-style-type: none"> Raser de petites surfaces à la fois <u>dans le sens contraire</u> de la pousse des poils. Ne jamais passer deux fois au même endroit. 	<i>Permet de maintenir l'intégrité de la peau.</i>
<ul style="list-style-type: none"> Essuyer la peau, après le rasage, avec une serviette propre et sèche. 	<i>Prévient la dispersion des poils.</i>
<p style="text-align: center;">Si le rasoir doit être utilisé (région très petite ou difficile d'accès)</p>	
<ul style="list-style-type: none"> Utiliser un rasoir neuf de type <u>double lame</u>. 	<i>Prévient la contamination croisée.</i>
<ul style="list-style-type: none"> Éviter en tout temps d'utiliser un rasoir de type <u>BIC</u>. 	<i>Prévient les micro-abrasions.</i>
<ul style="list-style-type: none"> Mouiller à l'eau chaude et savonner la peau. 	<i>Permet d'attendrir les poils.</i>
<ul style="list-style-type: none"> Incliner légèrement le rasoir sans trop appuyer et raser de petites surfaces à la fois <u>dans le sens</u> de la pousse des poils. 	<i>Diminue les risques d'abrasion de la peau.</i>
<ul style="list-style-type: none"> Rincer le rasoir à l'eau lorsque le savon et les poils s'accumulent sur la lame. 	<i>Garde le rasoir propre et tranchant, ce qui assure un rasage plus confortable.</i>
<ul style="list-style-type: none"> Utiliser une serviette humide pour rincer les débris de poils et la solution savonneuse. 	<i>Permet de mieux voir la surface à raser.</i>

NOTES D'ÉVOLUTION CLINIQUE

Inscrire le rasage dans la section traitement ou sur les feuilles de suivi appropriées ainsi que la date du rasage.

ÉLIMINATION DU MATÉRIEL SOUILLÉ

Disposer la lame à usage unique ou le rasoir dans un contenant biorisque.

RÉFÉRENCES

CENTERS FOR DISEASE CONTROL AND PREVENTION, "Guidelines for prevention of surgical site infection", *Infect Control Hosp Epidemiol*, 1999; 20: 247-80.

DEVERICK J. ANDERSON, "Strategies to prevent surgical site infections in acute care hospitals", *Infection Control in Hosp Epidemiol*, 2008; 29: supplement 1

Document préparé par :

Les membres du groupe de travail des méthodes de soins

Date de création :

Le 19 décembre 2006

Document révisé le 3 juillet 2007 par :

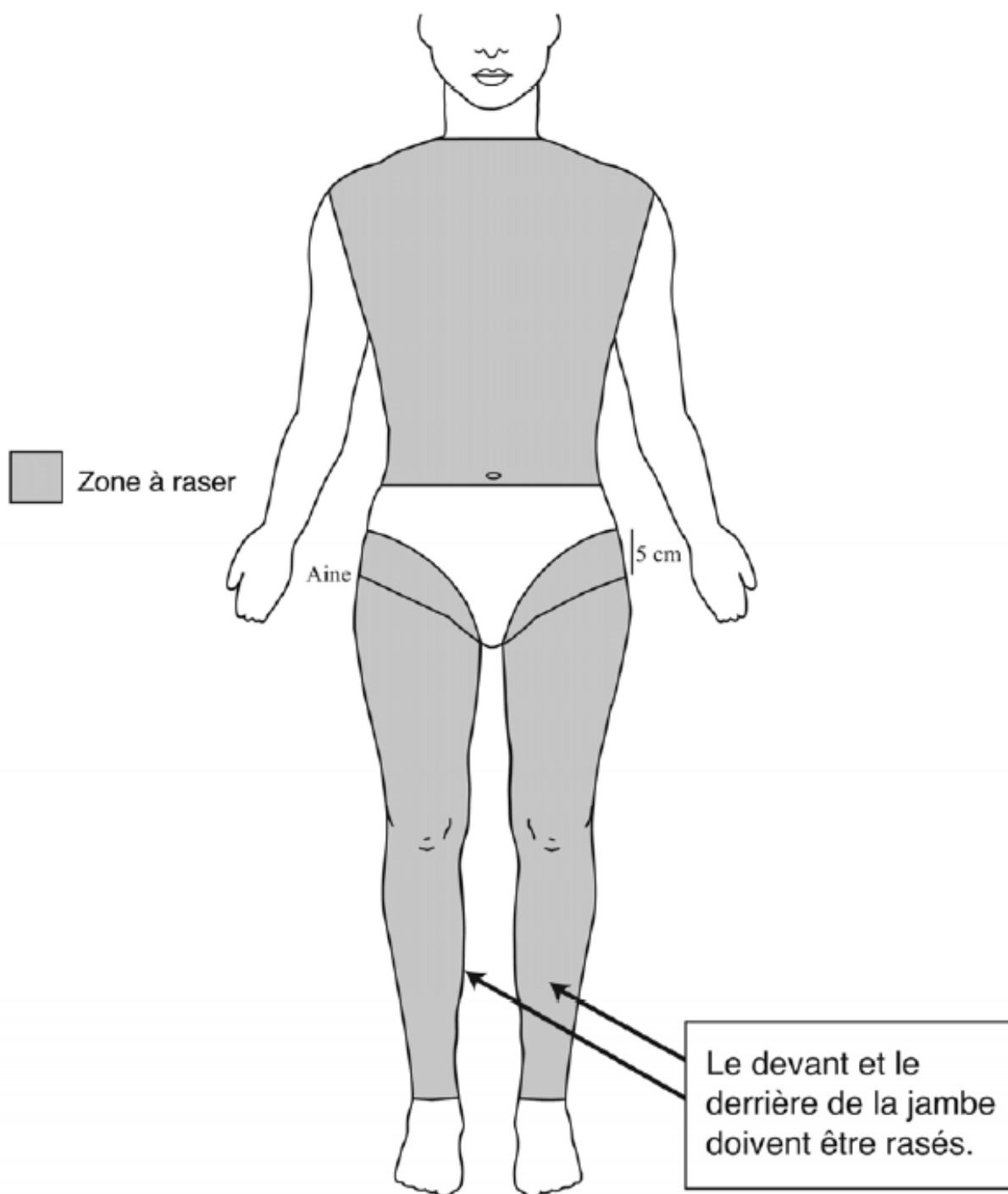
Les membres du groupe de travail des méthodes de soins

Document révisé le 3 février 2012 par :

L'Équipe de prévention et contrôle des infections

RASAGE PRÉOPÉRATOIRE CHIRURGIE CARDIAQUE

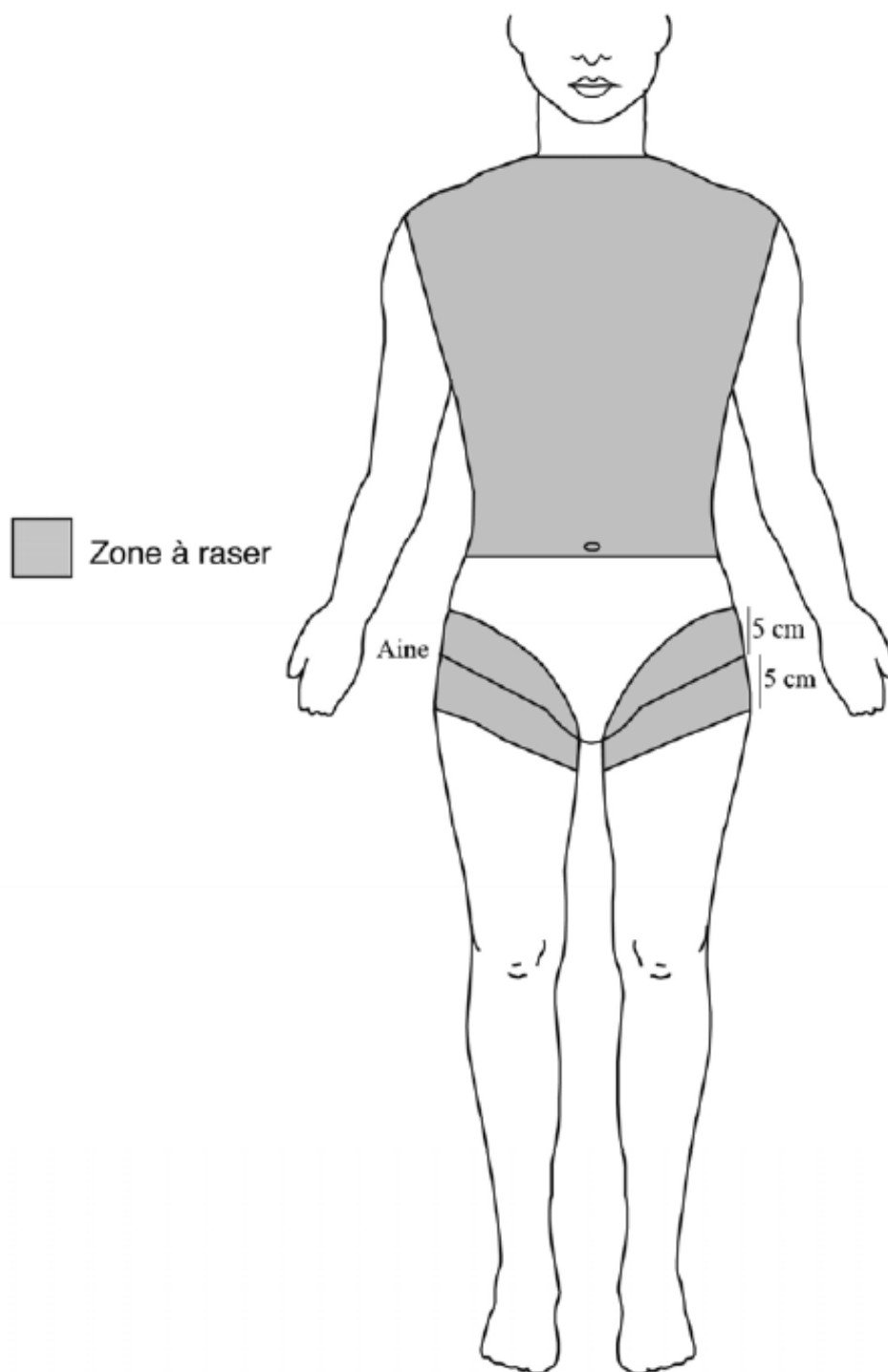
« PONTAGE AORTO-CORONARIEN »




806-06

RASAGE PRÉOPÉRATOIRE CHIRURGIE CARDIAQUE

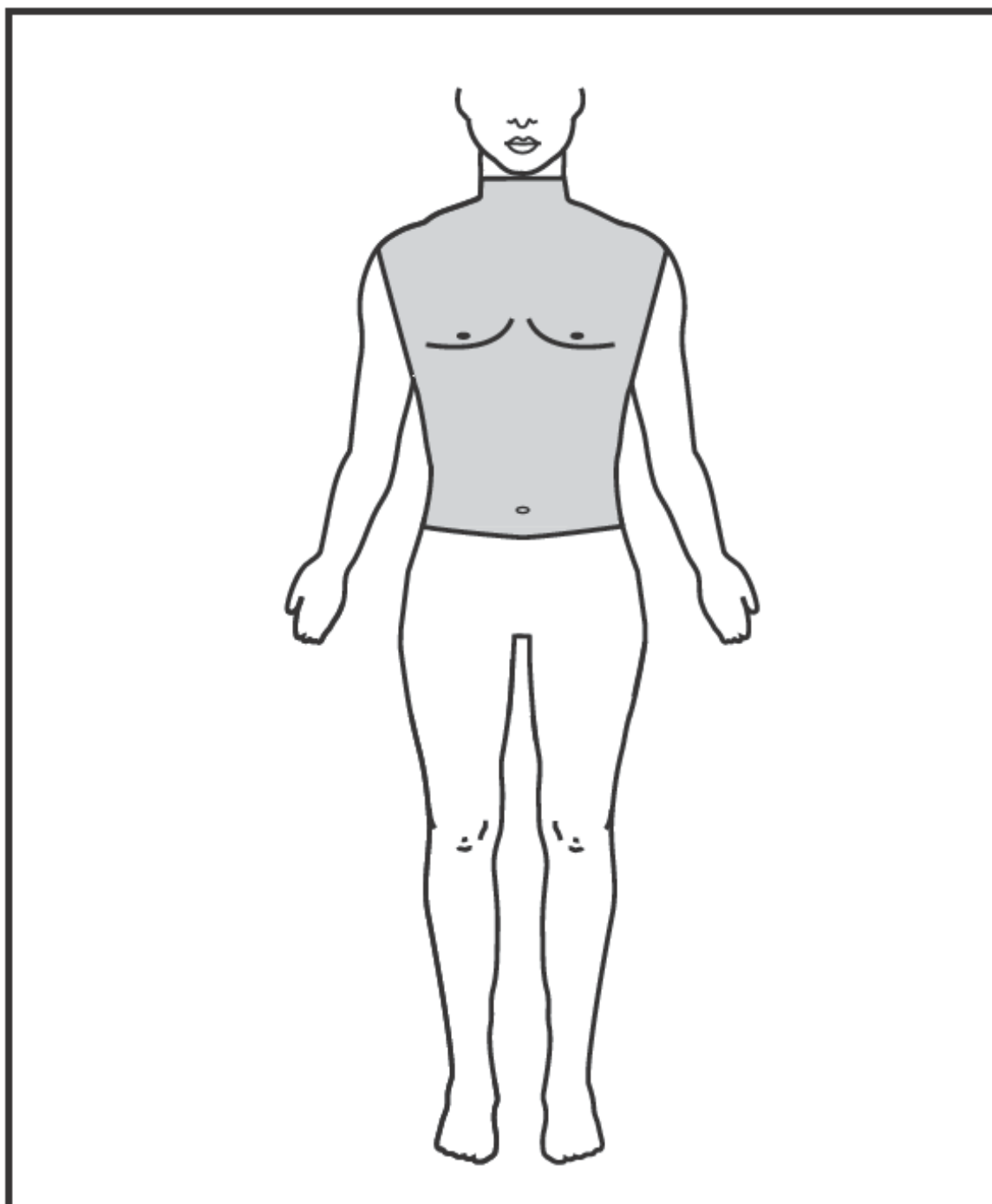
« REMPLACEMENT VALVULAIRE »




806-06

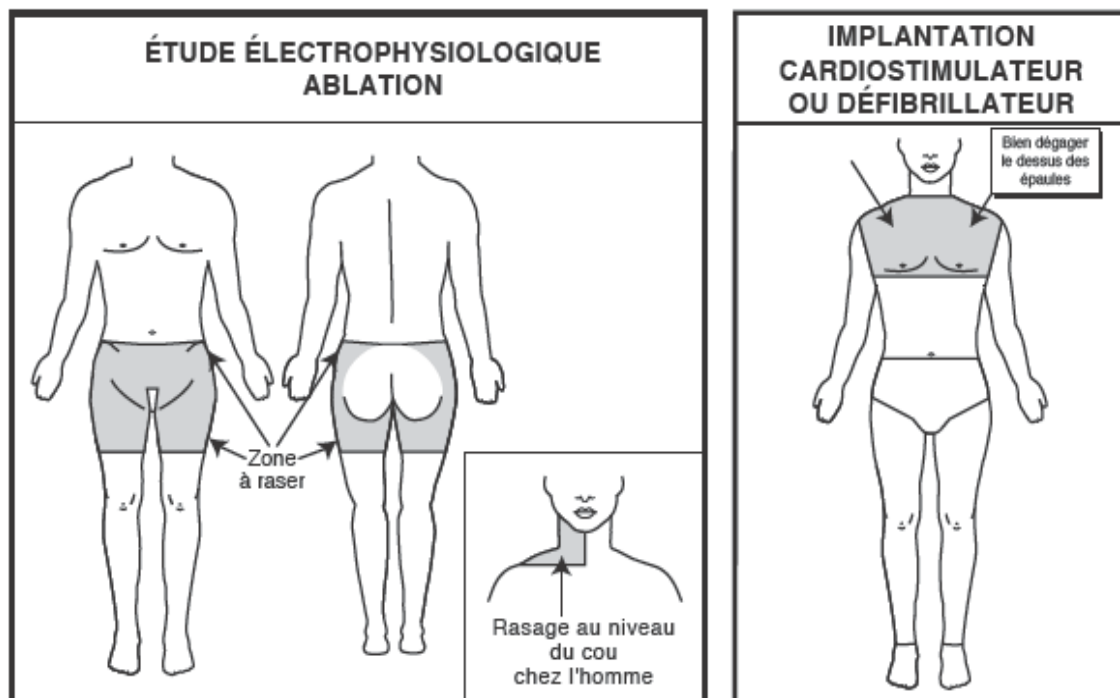
 Zone à raser

RASAGE PRÉOPÉRATOIRE CHIRURGIE BARIATRIQUE



 Zone à raser

ÉLECTROPHYSIOLOGIE



HÉMODYNAMIE

