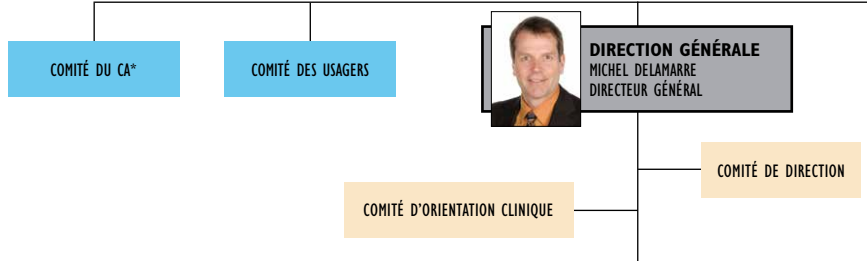


# ORGANIGRAMME DE L'INSTITUT

AU 31 MARS 2015



**CONSEIL D'ADMINISTRATION**  
MADELINE NADEAU, PRÉSIDENTE




**DIRECTION DES RESSOURCES HUMAINES**  
JOHANE LESIEUR, DIRECTRICE

- SECTEURS D'ACTIVITÉS**
- SERVICE CONSEILS
  - RELATIONS AVEC LES SYNDICATS
  - DÉVELOPPEMENT DE PROGRAMMES AU PERSONNEL
  - ADMINISTRATION DU PERSONNEL



**DIRECTION DES RESSOURCES FINANCIÈRES**  
FRANCINE DUBÉ, DIRECTRICE

- SECTEURS D'ACTIVITÉS**
- ADMINISTRATION FINANCIÈRE
  - APPROVISIONNEMENT



**DIRECTION DES SERVICES TECHNIQUES**  
DENIS POTVIN, DIRECTEUR

- SECTEURS D'ACTIVITÉS**
- ADMINISTRATION DES SERVICES TECHNIQUES
  - BRANCARDERIE/TRANSPORT
  - CONSTRUCTION ET RÉAMÉNAGEMENT
  - CENTRALE D'ÉNERGIE
  - ENTRETIEN SANITAIRE
  - INSTALLATIONS MATÉRIELLES
  - LINGERIE
  - SÉCURITÉ
  - SERVICES ALIMENTAIRES
  - STATIONNEMENT
  - TÉLÉPHONIE



**DIRECTION DES RESSOURCES INFORMATIONNELLES ET TECHNOLOGIQUES**  
LOUISE NAUD, DIRECTRICE

- SECTEURS D'ACTIVITÉS**
- SYSTÈMES D'INFORMATION
  - GÉNIE BIOMÉDICAL



**DIRECTION DES PROGRAMMES**  
ISABEL ROUSSIN-COLLIN, DIRECTRICE

CONSEIL MULTIDISCIPLINAIRE  
ASSOCIATION DES BÉNÉVOLES

COORDINATION INTERPROGRAMMES

- SERVICES D'ACCÈS AUX PROGRAMMES**
- URGENCE
  - UNITÉ DE DÉBORDEMENT
  - ACCUEIL
  - COORDINATION DES ADMISSIONS
  - COORDINATION DES ACTIVITÉS

- \* COMITÉ EXÉCUTIF
- \* COMITÉ DES RESSOURCES HUMAINES
- \* COMITÉ DES AFFAIRES UNIVERSITAIRES ET DE L'INNOVATION
- \* COMITÉ DE VIGILANCE ET DE LA QUALITÉ
- \* COMITÉ DES RESSOURCES TECHNOLOGIQUES ET IMMOBILIÈRES
- \* COMITÉ DE VÉRIFICATION
- \* COMITÉ DE GESTION DE RISQUES
- \* COMITÉ D'ÉTHIQUE CLINIQUE
- \* COMITÉ D'ÉTHIQUE DE LA RECHERCHE
- \* COMITÉ DE RÉVISION (PLAINTES)
- \* COMITÉ DE GOUVERNANCE ET D'ÉTHIQUE

