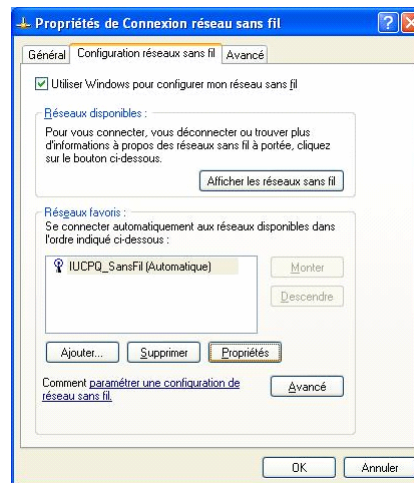




## Procédure de branchement au réseau IUCPQ\_SansFil

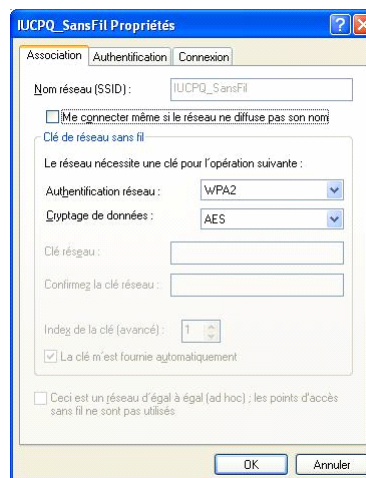
### Branchement d'équipements systèmes d'exploitation Windows XP

- Ouvrir **Panneau de configuration**
- Ouvrir **Connexions réseau**
- Sélectionné **Connexions réseau sans fil**, faire bouton droit souris et choisir **propriété**
- Choisir l'onglet **Configuration réseaux sans fil**
- Sélectionné **IUCPQ\_SansFil** et cliquer sur **propriété**



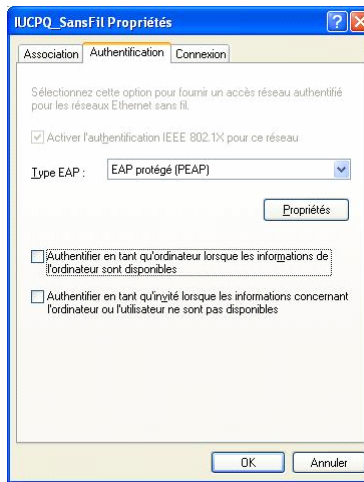
-Onglet **Association** sélectionné les options suivantes:

- Authentification réseau **WPA2**
- Cryptage de données **AES**



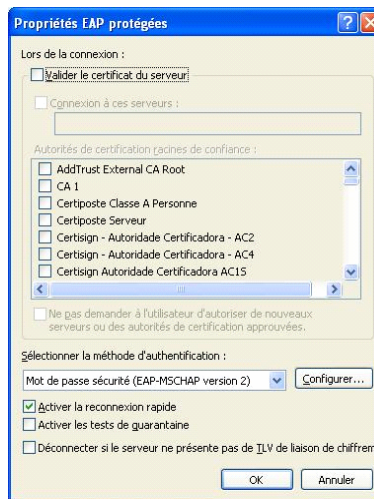
-Onglet **Authentification** sélectionné les options suivantes:

- Type EAP : **EAP protégé (PEAP)**
- Décocher** le 2 cases
- Cliquer sur le bouton **propriété**



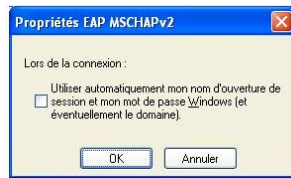
Dans la fenêtre **Propriété EAP Protégés** sélectionné les options suivantes:

- Décocher** Valider le certificat du serveur
- Sélection de la méthode d'authentification : **Mot de passe de sécurité (EAP-MSCHAP version 2)**
- Cliquer sur **configurer**



Dans la fenêtre **Propriétés EAP MSCHAPv2**

- Décocher** la case



-Cliquer sur **OK (4 fois)** pour sortir de la configuration

-Aller sur l'icone sans fil dans la barre de tâches sélectionner le réseau **IUCPQ\_SansFil** et **connecter**

-A la fenêtre d'identification entrer votre code utilisateur et mot de passe du domaine SS (ex: *bob-bar01*)

