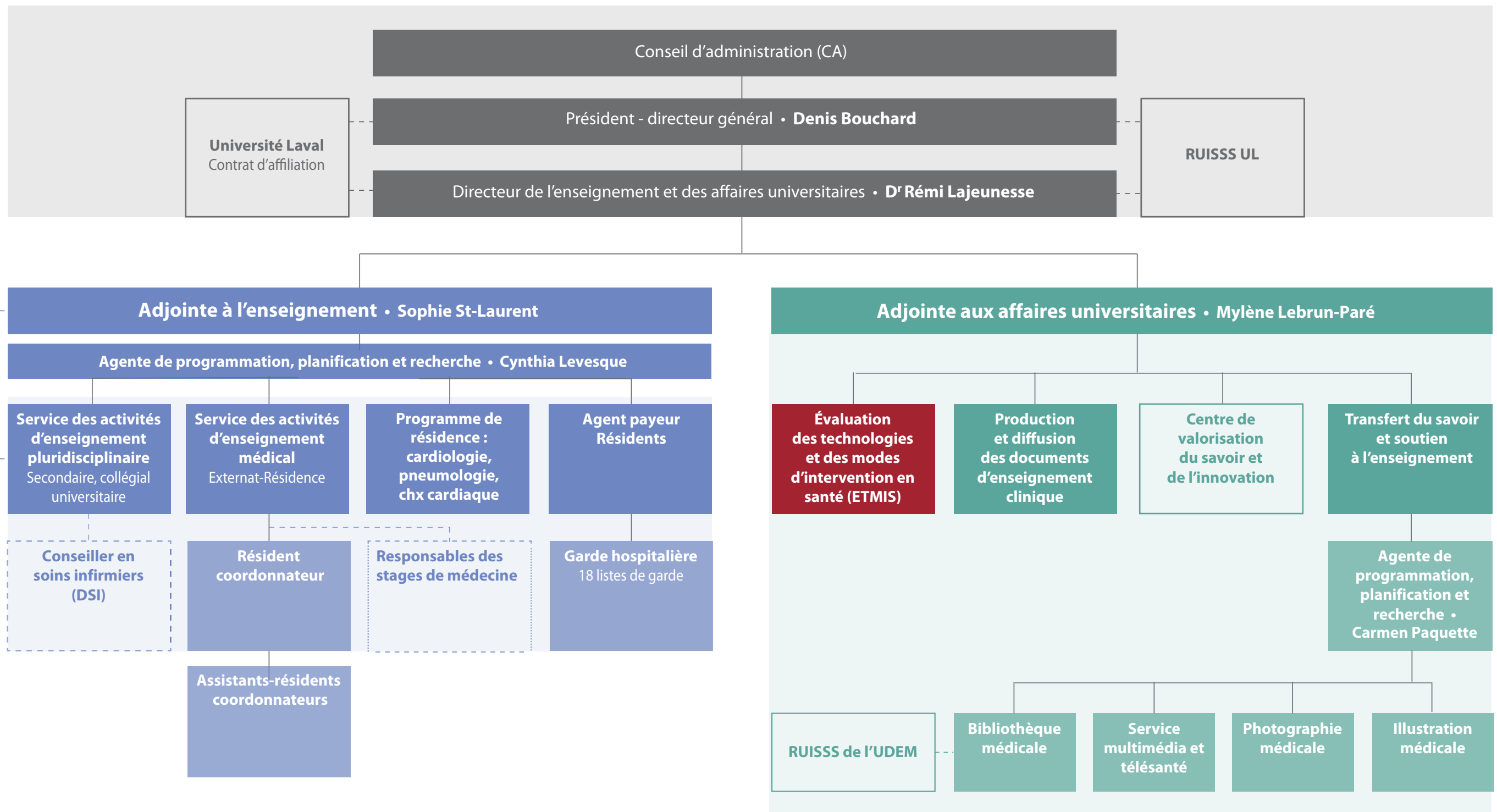




Direction de l'enseignement et des affaires universitaires • Structure de service



Établissements d'enseignement

- Université Laval
- Université du Québec à Rimouski
- Université de Sherbrooke
- Université de Trois-Rivières
- Cégep Garneau, Cégep Ste-Foy
- Cégep Limoilou, Cégep St-Lawrence
- Cégep Lévis-Lauzon
- Cégep Beauce-Appalaches
- Cégep de Chicoutimi
- Cégep de Rimouski
- Collège Ahuntsic, Collège Ellis
- Collège Laflèche
- CFER des Navigateurs, CFP de Lévis
- CFP de Québec, CFP Fierbourg
- CFP Limoilou, CFP Marie-Rollet
- CFP Samuel-De Champlain
- Commission scolaire de la Rivieraine
- École hôtelière de la Capitale (formation professionnelle)

Coordonnateurs des stages pluridisciplinaires

- (DSI, DSM, DSP, DRHC, DRFL, DST, DPCO)
- Pharmacie
- Techniques en pharmacie
- Médecine dentaire
- Nutrition clinique
- Kinésiologie
- Physiothérapie, éducateur spécialisé
- Ergothérapie
- IPS
- Médecine nucléaire, soins préhospitaliers d'urgence
- Électrophysiologie médicale
- Inhalothérapie
- URDM
- Échographie médicale, radiodiagnostic
- Systèmes ordinés (GBM)
- Génie industriel
- Cuisinier
- Hygiène et salubrité
- Gestion des services de santé
- Agent de soutien en gestion de ressources humaines
- Ergonomie
- Conseiller d'orientation et psychologie org.
- Communication publique
- Gestion de l'approvisionnement
- Prévention incendie,
- Comptabilité et gestion
- Secrétariat, technique en administration, bureautique
- Sciences religieuses
- Archives et secrétariat médical