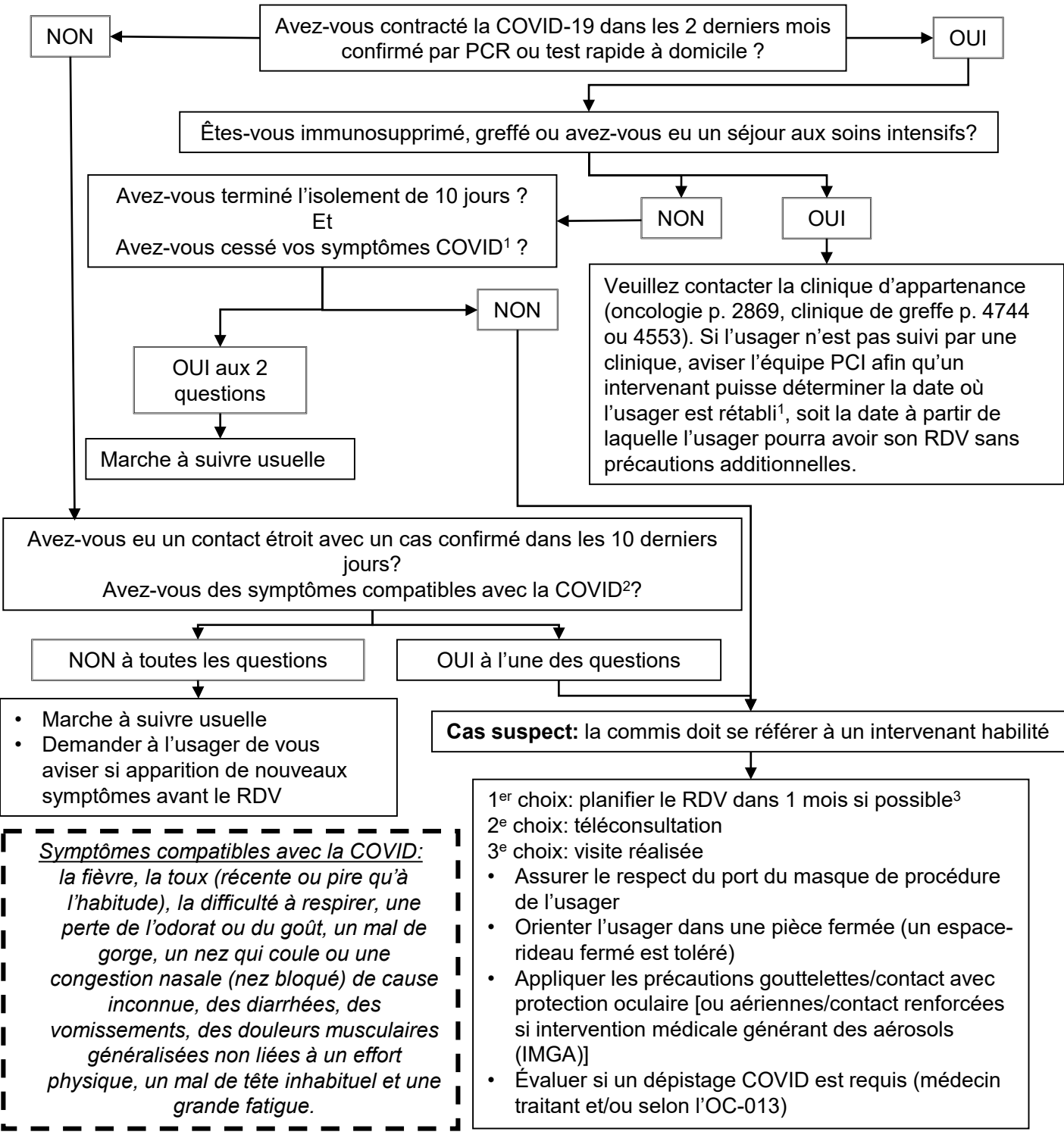


ALGORITHME PCI – L'OCTROI DE RDV



¹Rétabli : respect du délai en fonction de la condition de l'utilisateur et absence de fièvre depuis 48 heures (sans prise d'antipyrétique (ex.: Tylenol)) et amélioration du tableau clinique depuis 24 heures (excluant toux, perte du goût ou perte d'odorat résiduelle)

²Ne pas tenir compte du résultat du test rapide à domicile pour répondre à la question.

³Veuillez contacter l'oncologie (p. 2869) ou de la clinique d'investigation (p. 3384) si l'utilisateur est suivi par ces cliniques