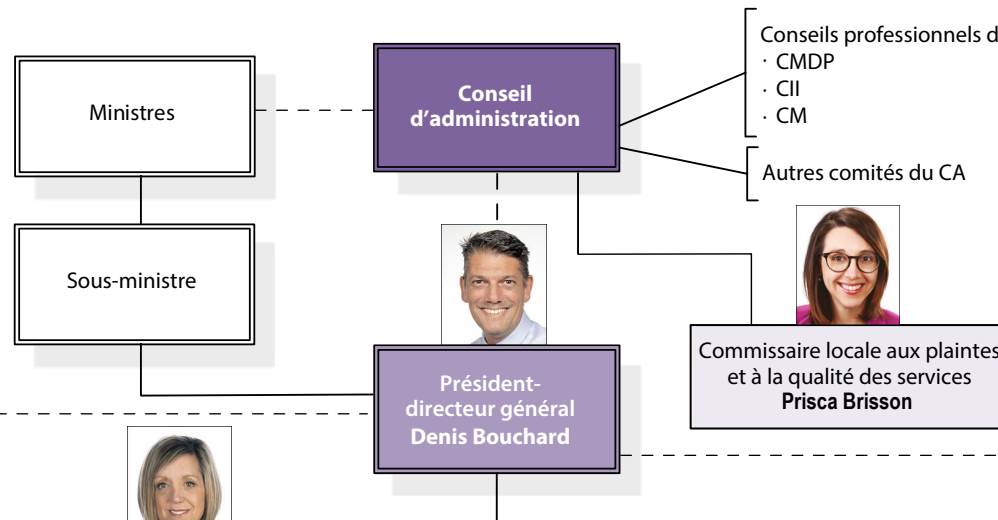




Obligation d'établir
des liens d'interdépendance
avec les CISSS et les CIUSSS

CISSS, CHU de Québec,
Université Laval, CIUSSS
Liens partenaires externes



- Notes :**
- Pour chaque installation, il est à prévoir qu'un cadre dont le port d'attache est situé à la même adresse civique sera désigné comme responsable d'installation. Cette fonction est ajoutée aux responsabilités prévues pour ce cadre.
 - Le poste de directeur de l'enseignement et des affaires universitaires a une charge actuelle de 0,2 ETC et son salaire est entièrement assumé par l'Université Laval.

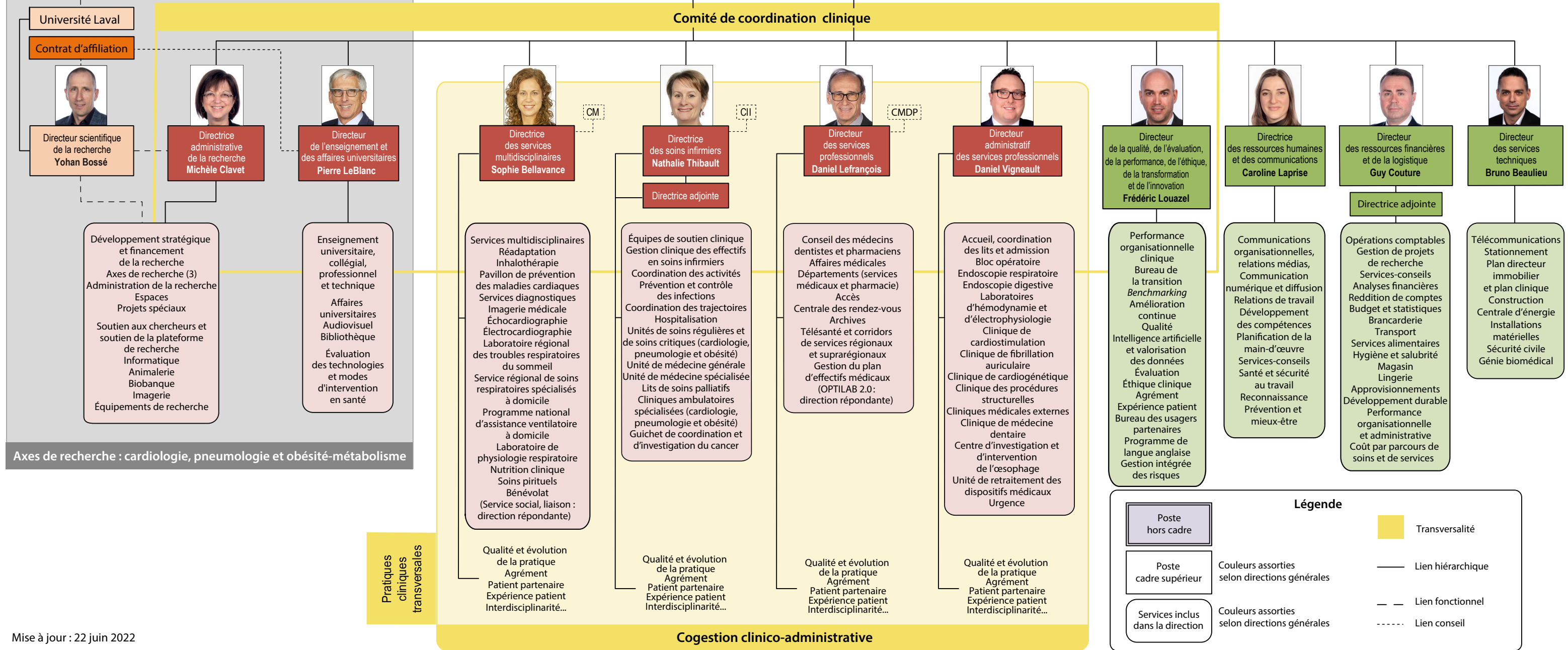
- Programmes spécialisés et surspécialisés
- Transformation clinique

Présidente-directrice générale adjointe Isabel Roussin-Collin

Direction des affaires juridiques, institutionnelles et corporatives, CIUSSS de la Capitale-Nationale

Affaires universitaires

Comité de coordination clinique



Légende

- Poste hors cadre
- Poste cadre supérieur
- Services inclus dans la direction
- Transversalité
- Couleurs assorties selon directions générales
- Couleurs assorties selon directions générales
- Lien hiérarchique
- Lien fonctionnel
- Lien conseil